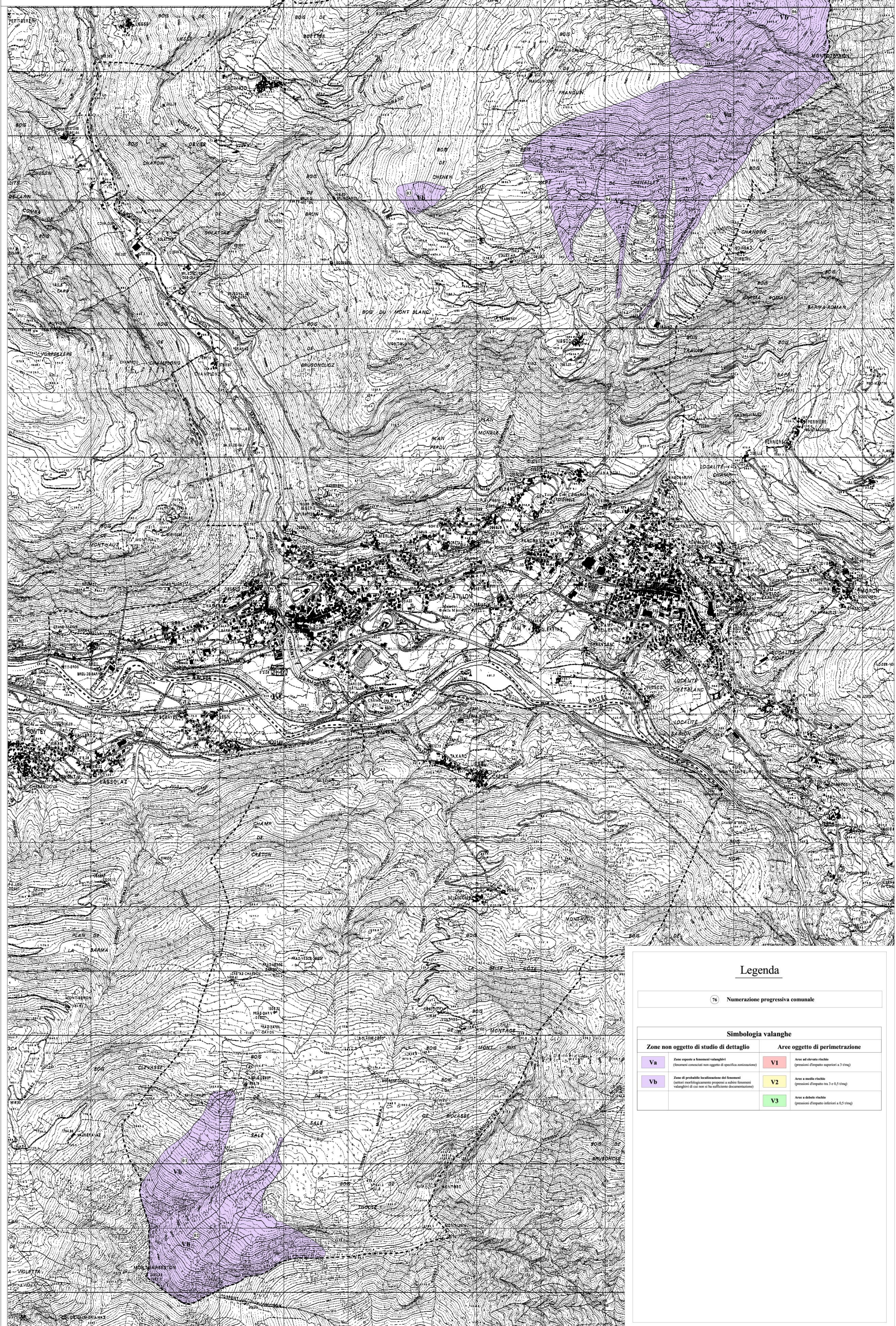


Fenomeni valanghivi cartografati

Numerazione Comunale	Denominazione	Codice Catasto Regionale Valanghe	
		Numerazione	Comprensorio
01	Salé	-	5
02	Mont Barbeston	CRV9	5
03	Cheney	-	5
04	Mont Dzerbion	-	5
05	-	-	5
06	Mont Dzerbion Nord Ovest	-	5
07	Col Portola	-	5
08	Nouva	-	5
09	-	-	5
10	Mont Tantané	-	5



**Legenda**

76 Numerazione progressiva comunale

**Simbologia valanghe**

Zone non oggetto di studio di dettaglio		Aree oggetto di perimetrazione	
<b>Va</b>	Zone esposte a fenomeni valanghivi (fenomeni conosciuti non soggetti di specifica attenzione)	<b>V1</b>	Aree ad elevato rischio (pressioni d'urto superiori a 3 t/mq)
<b>Vb</b>	Zone di probabile localizzazione dei fenomeni (aree in monitoraggio preventivo o sotto fenomeni valanghivi di cui non si ha sufficiente documentazione)	<b>V2</b>	Aree a medio rischio (pressioni d'urto tra 3 e 0,5 t/mq)
		<b>V3</b>	Aree a basso rischio (pressioni d'urto inferiori a 0,5 t/mq)