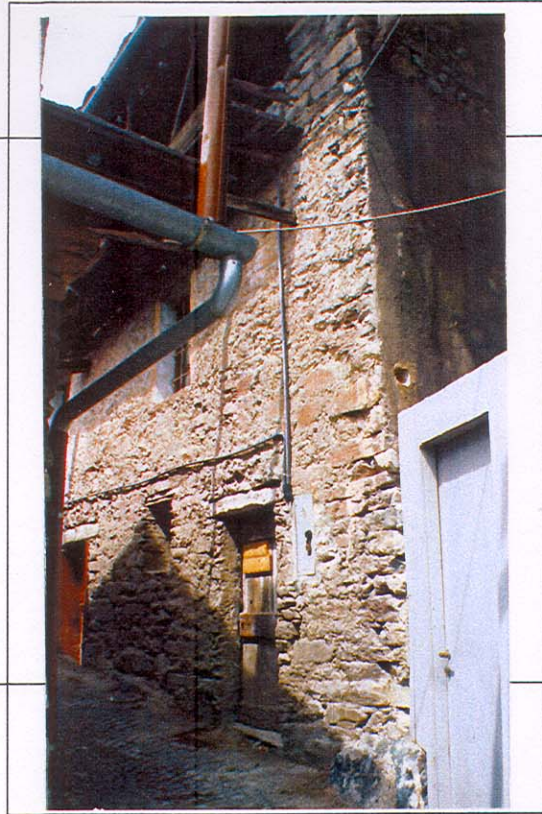


A15 CHAMERAN



V
e
d
u
t
a



f
o
t
o
g
r
a
f
i
c
a

Fabbricato n°:

A15 033

Particelle catastali:

33

Tipologia impianto: edifici originari

Uso prevalente: residenziale-rurale

Grado di utilizzo:

utilizzato parzialmente

COMPONENTI EDILIZIE GENERICHE:

Struttura portante: pietra

Finitura esterna: pietra

Aperture: presenti, di dimensioni medie, con disposizione irregolare

Riquadrature: non presenti

Ante: non presenti

Architravi: parzialmente presenti in legno

Avvolgibili: non presenti

Serramenti: sempre presenti in legno

Inferriate: parzialmente presenti

Balconi: presenti, struttura in legno, orizzontamenti in legno, parapetti in legno

Tetto: a falde inclinate con pendenza normale, con orientamento della linea di colmo Est-Ovest, con struttura in legno, con copertura in lose

VALORI SINGOLI DEGLI EDIFICI E LORO CLASSIFICAZIONE (Vs):

C.c - Edificio di pregio storico, culturale, architettonico, ambientale: pregio determinato dalle strutture

VALORI DI SPECIFICHE COMPONENTI EDILIZIE (Vc):

VALORI D'INSIEME (Vi):

NOTE: