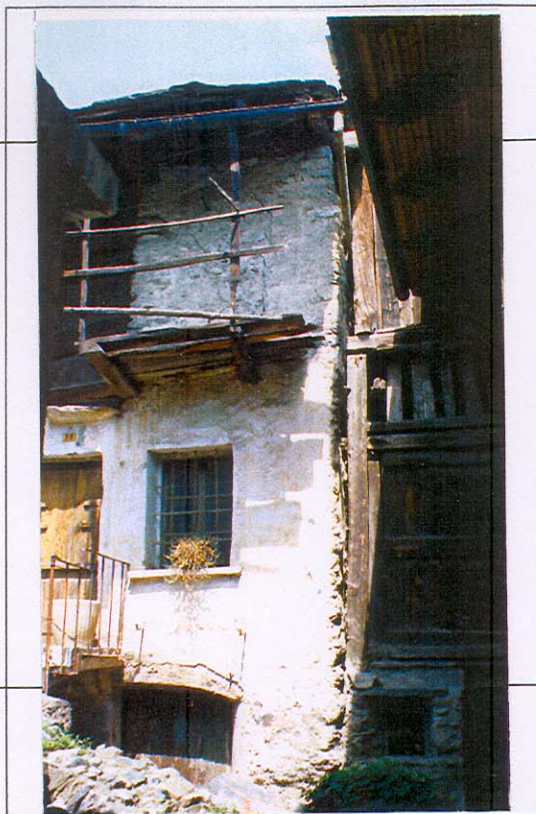


# A15 CHAMERAN



V  
e  
d  
u  
t  
a



f  
o  
t  
o  
g  
r  
a  
f  
i  
c  
a

Fabbricato n°: **A15 055**  
Particelle catastali: 50-53

Tipologia impianto: edifici originari

Uso prevalente: residenziale

Grado di utilizzo: inutilizzato

## COMPONENTI EDILIZIE GENERICHE:

Struttura portante: pietra

Finitura esterna: intonaco di colore bianco

Aperture: presenti, di dimensioni medie, con disposizione regolare

Riquadrature: non presenti

Ante: non presenti

Architravi: non presenti

Avvolgibili: non presenti

Serramenti: parzialmente presenti in legno

Inferriate: sempre presenti

Balconi: non presenti

Tetto: a falde inclinate con pendenza normale, con orientamento della linea di colmo Nord-Sud, con struttura in legno, con copertura in lose

## VALORI SINGOLI DEGLI EDIFICI E LORO CLASSIFICAZIONE (Vs):

B.5 - Edifici valutati di particolare valore nel PRG

VALORI DI SPECIFICHE COMPONENTI EDILIZIE (Vc): Vc04-VolteVc12-Serramenti per porte o portoniVc13-Inferriate

## VALORI D'INSIEME (Vi):

### NOTE: