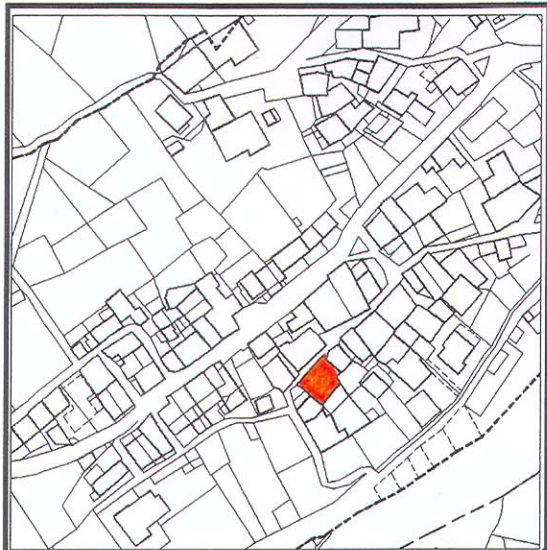


A15 CHAMERAN

V e d u t a



Fabbricato n°:

A15 062

Particelle catastali:

76

f o t o g r a f i c a

Tipologia impianto: edifici recenti

Uso prevalente: rurale

Grado di utilizzo: utilizzato totalmente

COMPONENTI EDILIZIE GENERICHE:

Struttura portante: laterizio

Finitura esterna: intonaco di colore grigio

Aperture: presenti, di dimensioni grandi, con disposizione regolare

Riquadrature: non presenti

Ante: non presenti

Architravi: non presenti

Avvolgibili: non presenti

Serramenti: sempre presenti in legno

Inferrate: non presenti

Balconi: non presenti

Tetto: a falde inclinate con pendenza normale, con orientamento della linea di colmo Est-Ovest, con struttura in legno, con copertura in tegole in laterizio

VALORI SINGOLI DEGLI EDIFICI E LORO CLASSIFICAZIONE (Vs):

E.2.b - Edificio privo di valore storico, culturale, architettonico, ambientale in contrasto con l'ambiente per elementi di finitura

VALORI DI SPECIFICHE COMPONENTI EDILIZIE (Vc):

VALORI D'INSIEME (Vi):

NOTE: