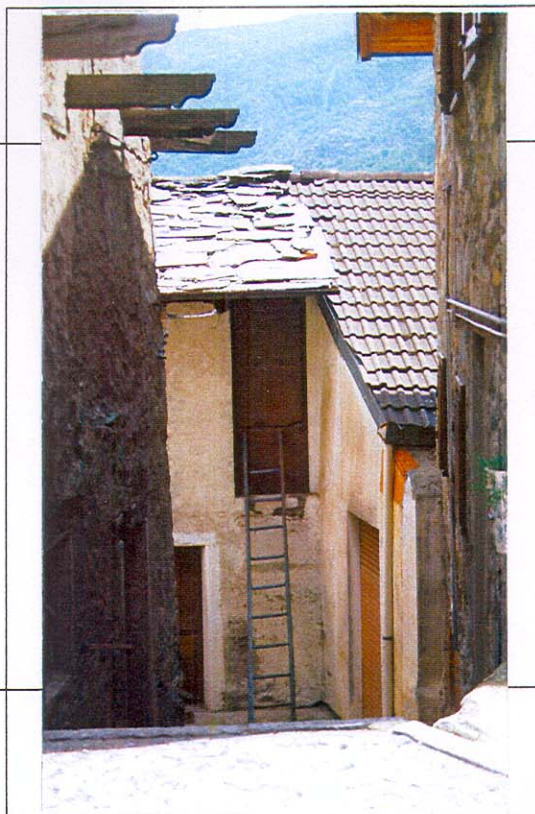


A15 CHAMERAN



V
e
d
u
t
a



f
o
t
o
g
r
a
f
i
c
a

Fabbricato n°:

A15 073

Particelle catastali:

125

Tipologia impianto: edifici originari oggetto di recupero non recente parziale

Uso prevalente: residenziale

Grado di utilizzo:

utilizzato parzialmente

COMPONENTI EDILIZIE GENERICHE:

Struttura portante: pietra

Finitura esterna: intonaco di colore grigio

Aperture: presenti, di dimensioni medie, con disposizione regolare

Riquadrature: parzialmente presenti in intonaco

Ante: parzialmente presenti del tipo cieco

Architravi: parzialmente presenti in legno

Avvolgibili: non presenti

Serramenti: sempre presenti in legno

Inferriate: non presenti

Balconi: non presenti

Tetto: a falda unica, con orientamento della linea di colmo Est-Ovest, con struttura in legno, con copertura in lose

VALORI SINGOLI DEGLI EDIFICI E LORO CLASSIFICAZIONE (Vs):

E.1 - Edificio privo di valore storico, culturale, architettonico, ambientale - inserito nell'ambiente

VALORI DI SPECIFICHE COMPONENTI EDILIZIE (Vc):

VALORI D'INSIEME (Vi):

NOTE: