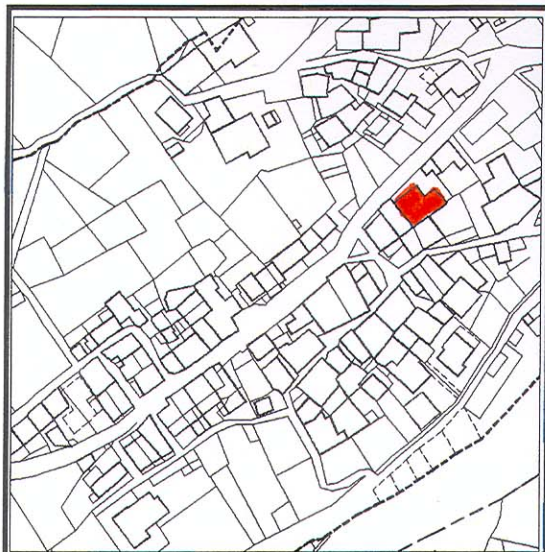


A15 CHAMERAN

V e d u t a



f o t o g r a f i c a

Fabbricato n°:

A15 090

Particelle catastali:

115

Tipologia impianto: edifici recenti

Uso prevalente: residenziale

Grado di utilizzo: utilizzato totalmente

COMPONENTI EDILIZIE GENERICHE:

Struttura portante: cls armato

Finitura esterna: intonaco di colore bianco

Aperture: presenti, di dimensioni medie, con disposizione regolare

Riquadrature: non presenti

Ante: non presenti

Architravi: non presenti

Avvolgibili: sempre presenti

Serramenti: sempre presenti in PVC

Inferriate: non presenti

Balconi: presenti, struttura in cls armato, orizzontamenti in cls armato, parapetti in ferro

Tetto: a falde inclinate con pendenza normale, con orientamento della linea di colmo Est-Ovest, con struttura in legno, con copertura in tegole in laterizio

VALORI SINGOLI DEGLI EDIFICI E LORO CLASSIFICAZIONE (Vs):

E.2.b - Edificio privo di valore storico, culturale, architettonico, ambientale in contrasto con l'ambiente per elementi di finitura

VALORI DI SPECIFICHE COMPONENTI EDILIZIE (Vc):

VALORI D'INSIEME (Vi):

NOTE: