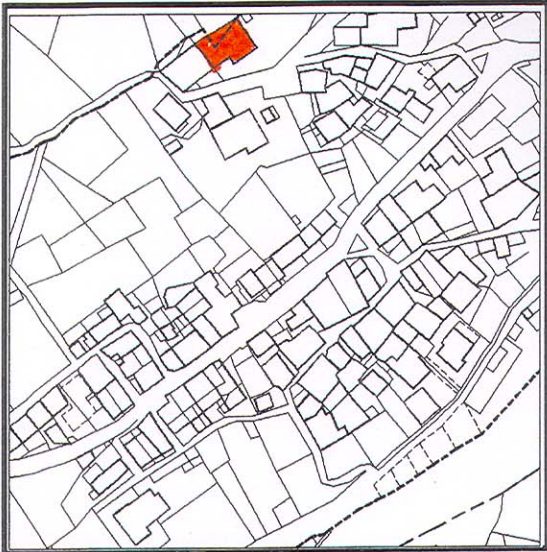


## A15 CHAMERAN

V e d u t a



f o t o g r a f i c a

Fabbricato n°:

**A15 121**

Particelle catastali:

409

Tipologia impianto: edifici recenti

Uso prevalente: residenziale

Grado di utilizzo:

utilizzato totalmente

### COMPONENTI EDILIZIE GENERICHE:

Struttura portante: cls armato

Finitura esterna: intonaco-legno

Aperture: presenti, di dimensioni medie, con disposizione regolare

Riquadrature: non presenti

Ante: non presenti

Architravi: non presenti

Avvolgibili: sempre presenti

Serramenti: sempre presenti in legno

Inferriate: non presenti

Balconi: presenti, struttura in cls armato, orizzontamenti in cls armato, parapetti in ferro

Tetto: a falde inclinate con pendenza normale, con orientamento della linea di colmo Nord-Sud, con struttura in legno, con copertura in tegole in cls.

### VALORI SINGOLI DEGLI EDIFICI E LORO CLASSIFICAZIONE (Vs):

E.2.b.c - Edificio privo di valore storico, culturale, architettonico, ambientale in contrasto ambientale sia per elementi di finitura che tipologici

### VALORI DI SPECIFICHE COMPONENTI EDILIZIE (Ve):

### VALORI D'INSIEME (Vi):

### NOTE: