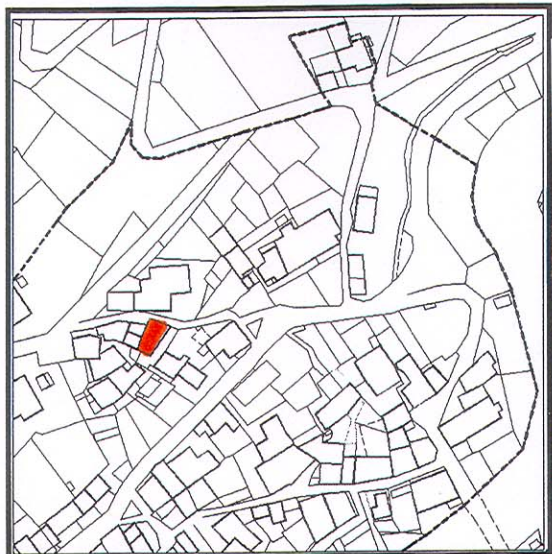


A15 CHAMERAN

V e d u t a



f o t o g r a f i c a

Fabbricato n°:

A15 132

Particelle catastali:

204

Tipologia impianto: edifici originari oggetto di recupero non recente parziale

Uso prevalente: residenziale

Grado di utilizzo:

utilizzato totalmente

COMPONENTI EDILIZIE GENERICHE:

Struttura portante: pietra

Finitura esterna: pietra

Aperture: presenti, di dimensioni medie, con disposizione irregolare

Riquadrature: non presenti

Ante: non presenti

Architravi: non presenti

Avvolgibili: non presenti

Serramenti: sempre presenti in legno

Inferriate: sempre presenti

Balconi: presenti, struttura in cls armato, orizzontamenti in cls armato, parapetti in ferro

Tetto: a falde inclinate con pendenza normale, con orientamento della linea di colmo Nord-Sud, con struttura in legno, con copertura in tegole in laterizio

VALORI SINGOLI DEGLI EDIFICI E LORO CLASSIFICAZIONE (Vs):

E.2.b - Edificio privo di valore storico, culturale, architettonico, ambientale in contrasto con l'ambiente per elementi di finitura

VALORI DI SPECIFICHE COMPONENTI EDILIZIE (Vc):

VALORI D'INSIEME (Vi):

NOTE:

l'edicola va scorporata dal fabbricato in quanto tutelata dalla Soprintendenza