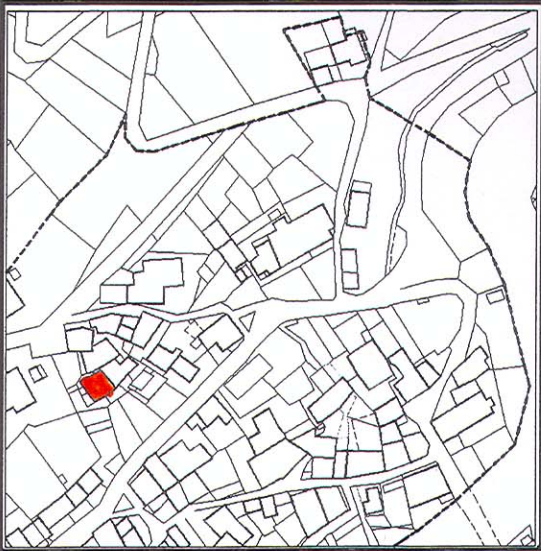


## A15 CHAMERAN

V e d u t a



f o t o g r a f i c a

Fabbricato n°:

**A15 134**

Particelle catastali:

190-191

Tipologia impianto: edifici originari

Uso prevalente: residenziale

Grado di utilizzo:

utilizzato parzialmente

### COMPONENTI EDILIZIE GENERICHE:

Struttura portante: pietra

Finitura esterna: pietra

Aperture: presenti, di dimensioni medie, con disposizione regolare

Riquadrature: non presenti

Ante: non presenti

Architravi: parzialmente presenti in legno

Avvolgibili: non presenti

Serramenti: sempre presenti in legno

Inferriate: parzialmente presenti

Balconi: non presenti

Tetto: a falde inclinate con pendenza normale, con orientamento della linea di colmo Est-Ovest, con struttura in legno, con copertura in lose

### VALORI SINGOLI DEGLI EDIFICI E LORO CLASSIFICAZIONE (Vs):

E.1 - Edificio privo di valore storico, culturale, architettonico, ambientale - inserito nell'ambiente

### VALORI DI SPECIFICHE COMPONENTI EDILIZIE (Vc):

### VALORI D'INSIEME (Vi):

### NOTE: