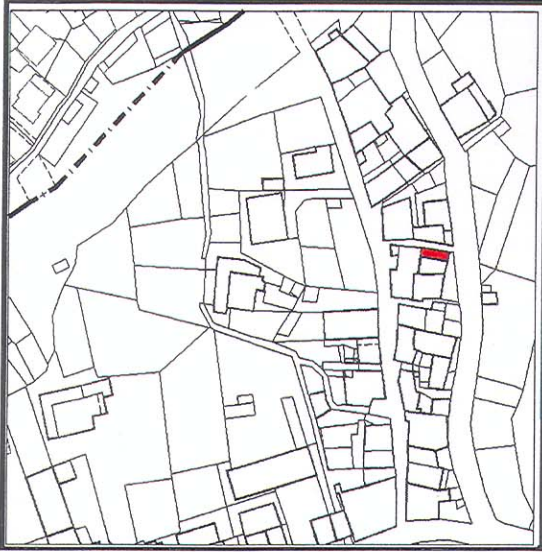
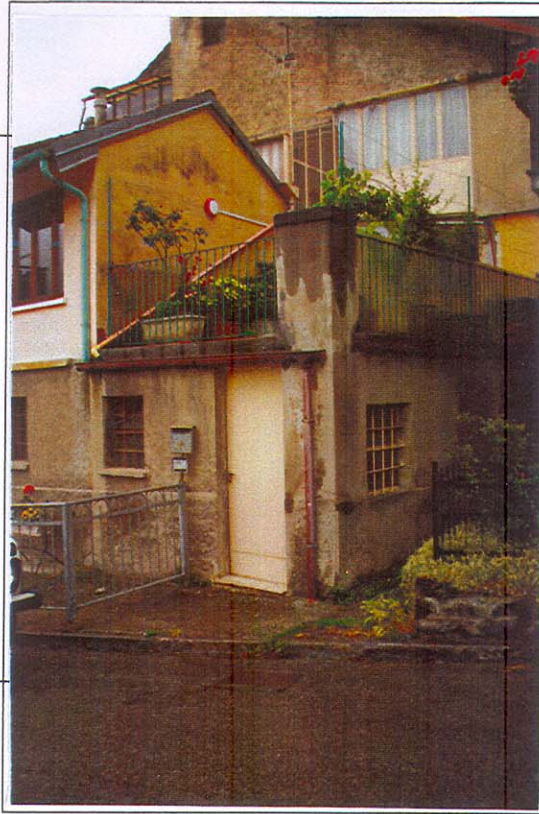


# Avn CAPOLUOGO



V  
e  
d  
u  
t  
a



f  
o  
t  
o  
g  
r  
a  
f  
i  
c  
a

Fabbricato n°: **Avn 016**  
Particelle catastali: 274

Tipologia impianto: bassi fabbricati

Uso prevalente: accessorio

Grado di utilizzo: utilizzato totalmente

## COMPONENTI EDILIZIE GENERICHE:

Struttura portante: cls armato

Finitura esterna: intonaco di colore grigio

Aperture: presenti, di dimensioni medie, con disposizione regolare

Riquadrature: non presenti

Ante: non presenti

Architravi: non presenti

Avvolgibili: non presenti

Serramenti: sempre presenti in legno

Inferriate: sempre presenti

Balconi: non presenti

Tetto: piano, con struttura in cls armato, con copertura in cemento

## VALORI SINGOLI DEGLI EDIFICI E LORO CLASSIFICAZIONE (Vs):

E.3 - Basso fabbricato inserito nell'ambiente

## VALORI DI SPECIFICHE COMPONENTI EDILIZIE (Vc):

## VALORI D'INSIEME (Vi):

## NOTE: