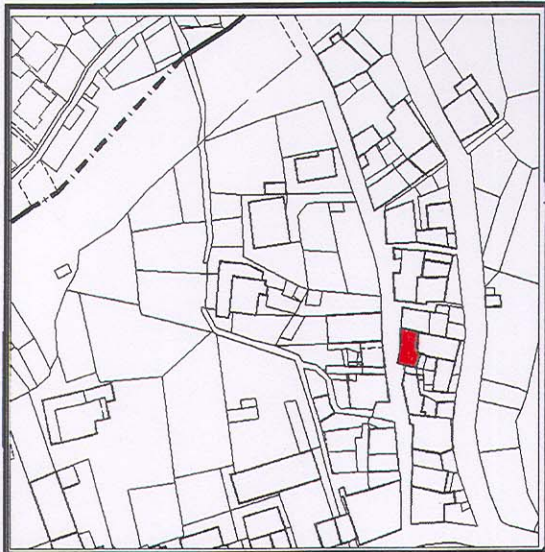
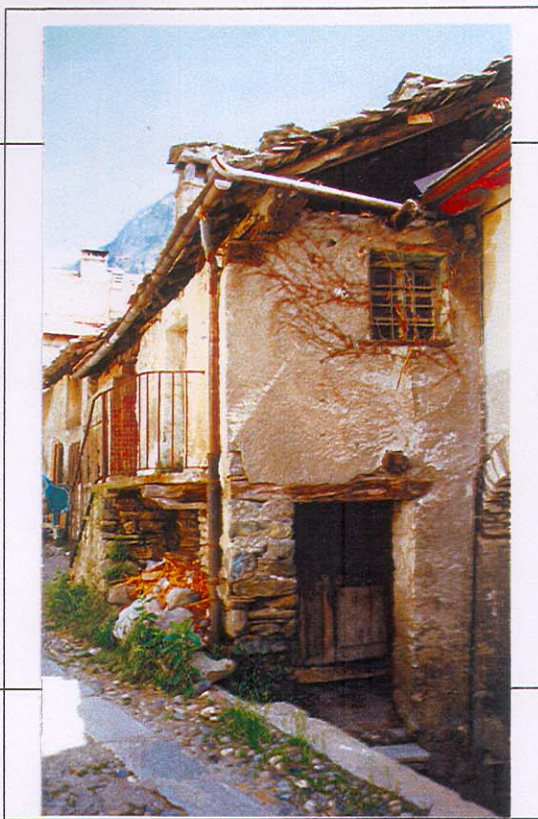


Avn CAPOLUOGO



V
e
d
u
t
a



f
o
t
o
g
r
a
f
i
c
a

Fabbricato n°:

Avn 022

Particelle catastali:

256-265-267

Tipologia impianto: edifici originari

Uso prevalente: residenziale

Grado di utilizzo: inutilizzato

COMPONENTI EDILIZIE GENERICHE:

Struttura portante: pietra

Finitura esterna: intonaco di colore grigio

Aperture: presenti, di dimensioni medie, con disposizione regolare

Riquadrature: non presenti

Ante: non presenti

Architravi: parzialmente presenti in legno

Avvolgibili: non presenti

Serramenti: sempre presenti in legno

Inferriate: parzialmente presenti

Balconi: non presenti

Tetto: a falde inclinate con pendenza normale, con orientamento della linea di colmo Nord/est-Sud/Ovest, con struttura in legno, con copertura in lose

VALORI SINGOLI DEGLI EDIFICI E LORO CLASSIFICAZIONE (Vs):

E.1 - Edificio privo di valore storico, culturale, architettonico, ambientale - inserito nell'ambiente

VALORI DI SPECIFICHE COMPONENTI EDILIZIE (Vc): Vc07-Scale interne ed esterne a masselli in pietra o comunque ritenute di pregio Vc08-Architravi Vc10-Teste di camino Vc12-Serramenti per porte o portoni Vc13-Inferriate

VALORI D'INSIEME (Vi): Vi02-Nuclei di aggregazione

NOTE:

Nucleo di aggregazione fabbricati 31-33