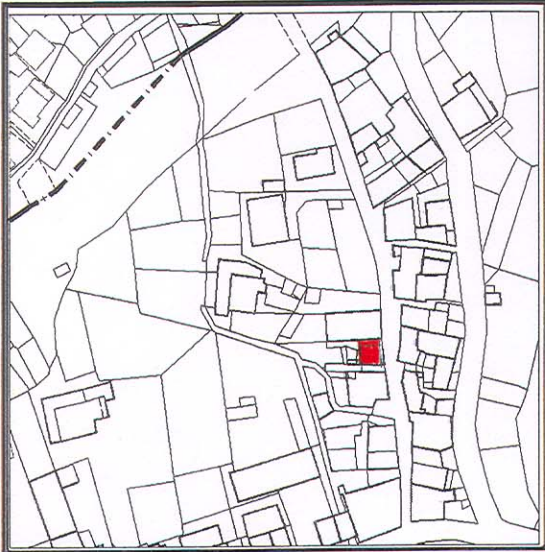
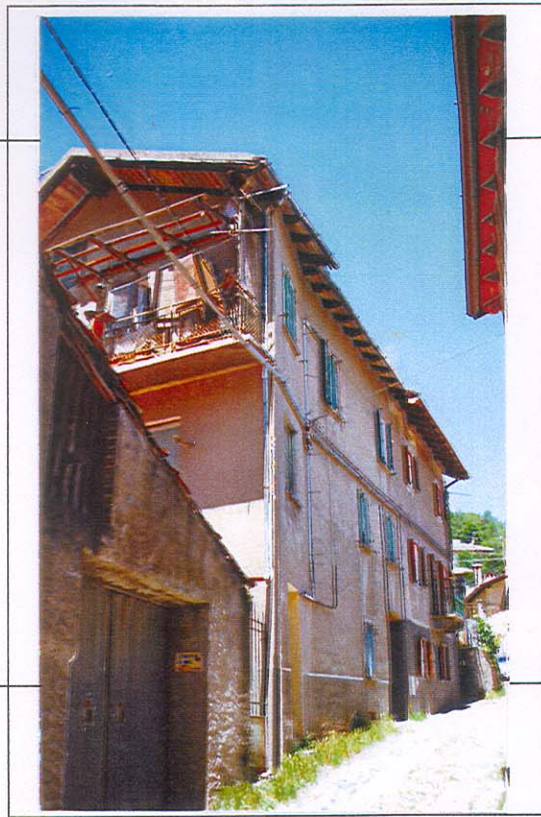


Avn CAPOLUOGO



V
e
d
u
t
a



f
o
t
o
g
r
a
f
i
c
a

Fabbricato n°:

Avn 040

Particelle catastali:

242

Tipologia impianto: edifici originari oggetto di recupero non recente totale

Uso prevalente: residenziale

Grado di utilizzo:

utilizzato totalmente

COMPONENTI EDILIZIE GENERICHE:

Struttura portante: pietra

Finitura esterna: intonaco di colore grigio

Aperture: presenti, di dimensioni medie, con disposizione irregolare

Riquadrature: non presenti

Ante: parzialmente presenti del tipo a lamelle

Architravi: non presenti

Avvolgibili: parzialmente presenti

Serramenti: sempre presenti in legno

Inferriate: parzialmente presenti

Balconi: presenti, struttura in cls armato, orizzontamenti in cls armato, parapetti in ferro

Tetto: a falde inclinate con pendenza normale, con orientamento della linea di colmo Nord-Sud, con struttura in legno, con copertura in tegole in laterizio

VALORI SINGOLI DEGLI EDIFICI E LORO CLASSIFICAZIONE (Vs):

E.1 - Edificio privo di valore storico, culturale, architettonico, ambientale - inserito nell'ambiente

VALORI DI SPECIFICHE COMPONENTI EDILIZIE (Vc):

VALORI D'INSIEME (Vi):

NOTE:

Nucleo di aggregazione fabbricati: 31-33.