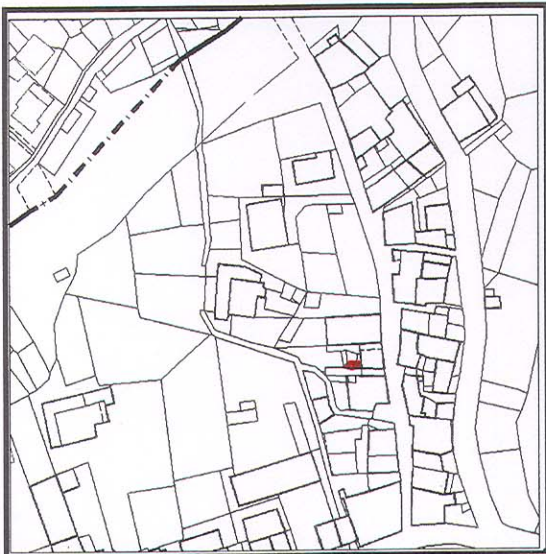
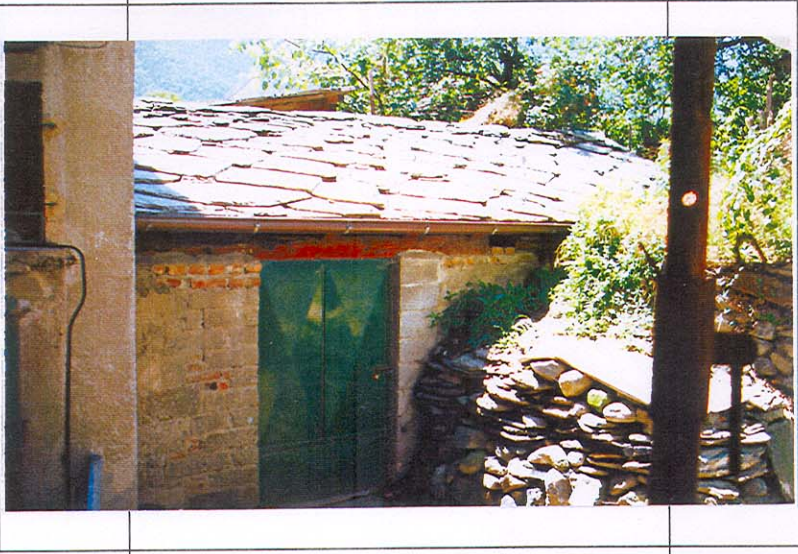


# Avn CAPOLUOGO



V e d u t a



f o t o g r a f i c a

Fabbricato n°:

**Avn 041**

Particelle catastali:

242

Tipologia impianto: bassi fabbricati

Uso prevalente: accessorio

Grado di utilizzo: utilizzato totalmente

## COMPONENTI EDILIZIE GENERICHE:

Struttura portante: blocchetti di cls

Finitura esterna: blocchetti in cls

Aperture: presenti, di dimensioni grandi, con disposizione regolare

Riquadrature: non presenti

Ante: non presenti

Architravi: non presenti

Avvolgibili: non presenti

Serramenti: sempre presenti in ferro

Inferriate: non presenti

Balconi: non presenti

Tetto: a falde inclinate con pendenza normale, con orientamento della linea di colmo Est-Ovest, con struttura in legno, con copertura in lose

## VALORI SINGOLI DEGLI EDIFICI E LORO CLASSIFICAZIONE (Vs):

E.3 - Basso fabbricato inserito nell'ambiente

## VALORI DI SPECIFICHE COMPONENTI EDILIZIE (Vc):

## VALORI D'INSIEME (Vi):

### NOTE:

da finire l'intonaco sui prospetti e sostituire il serramento metallico