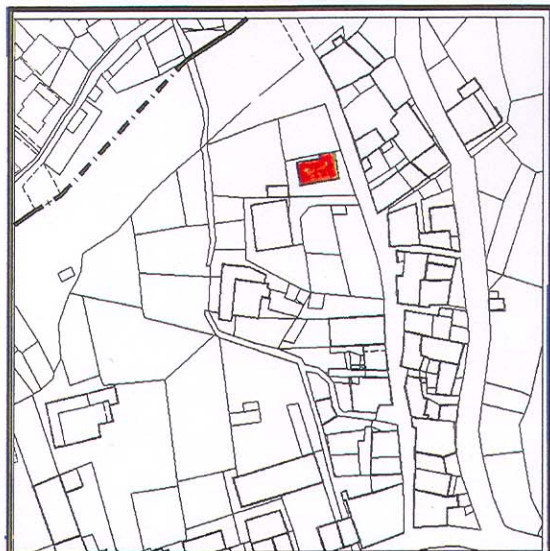


Avn CAPOLUOGO

V e d u t a



f o t o g r a f i c a

Fabbricato n°: **Avn 047**
Particelle catastali: 988

Tipologia impianto: edifici originari

Uso prevalente: residenziale

Grado di utilizzo: utilizzato totalmente

COMPONENTI EDILIZIE GENERICHE:

Struttura portante: cls armato

Finitura esterna: intonaco di colore grigio

Aperture: presenti, di dimensioni medie, con disposizione regolare

Riquadrature: non presenti

Ante: non presenti

Architravi: non presenti

Avvolgibili: sempre presenti

Serramenti: sempre presenti in legno

Inferriate: sempre presenti

Balconi: presenti, struttura in cls armato, orizzontamenti in cls armato, parapetti in ferro

Tetto: piano, con struttura in cls armato, con copertura in manto bituminoso

VALORI SINGOLI DEGLI EDIFICI E LORO CLASSIFICAZIONE (Vs):

E.2.c - Edificio privo di valore storico, culturale, architettonico, ambientale in contrasto tipologico con l'ambiente

VALORI DI SPECIFICHE COMPONENTI EDILIZIE (Vc):

VALORI D'INSIEME (Vi):

NOTE: