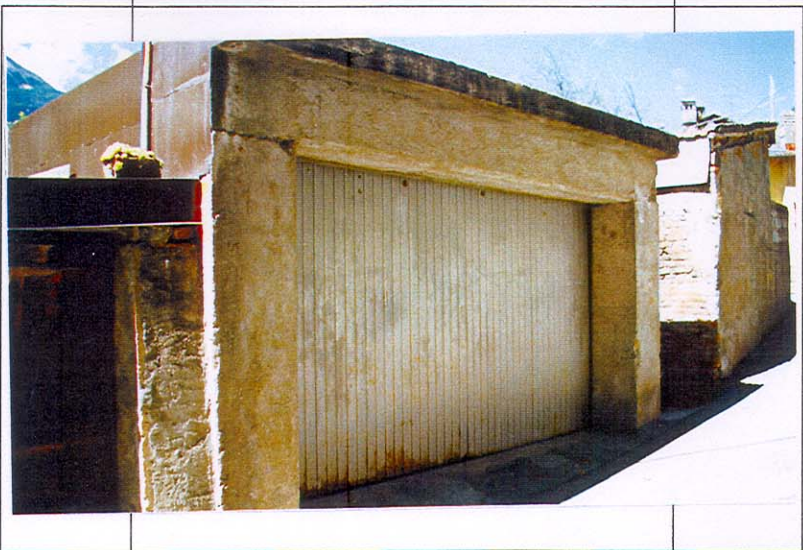
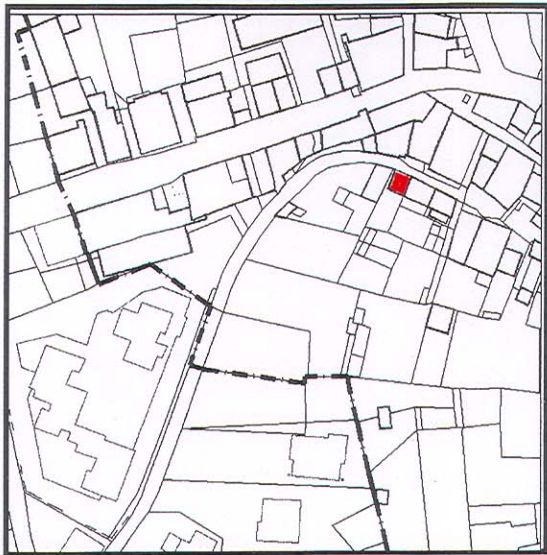


# Avn CAPOLUOGO

V e d u t a



f o t o g r a f i c a

Fabbricato n°:

**Avn 095**

Particelle catastali:

722

Tipologia impianto: bassi fabbricati

Uso prevalente: autorimessa

Grado di utilizzo: utilizzato totalmente

## COMPONENTI EDILIZIE GENERICHE:

Struttura portante: cls armato

Finitura esterna: intonaco di colore grigio

Aperture: presenti, di dimensioni grandi, con disposizione regolare

Riquadrature: non presenti

Ante: non presenti

Architravi: non presenti

Avvolgibili: non presenti

Serramenti: sempre presenti in ferro

Inferriate: non presenti

Balconi: non presenti

Tetto: piano, con struttura in cls armato, con copertura in lamiera

## VALORI SINGOLI DEGLI EDIFICI E LORO CLASSIFICAZIONE (Vs):

E.4 - Basso fabbricato in contrasto con l'ambiente

## VALORI DI SPECIFICHE COMPONENTI EDILIZIE (Vc):

## VALORI D'INSIEME (Vi):

## NOTE: