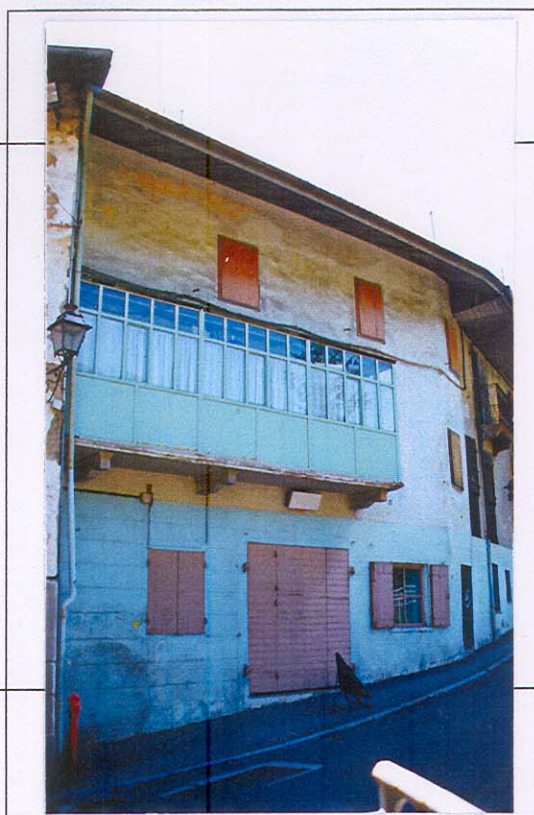


## Avn CAPOLUOGO



V  
e  
d  
u  
t  
a



f  
o  
t  
o  
g  
r  
a  
f  
i  
c  
a

Fabbricato n°: **Avn 125**

Particelle catastali: 801

Tipologia impianto: edifici originari oggetto di recupero recente parziale

Uso prevalente: residenziale

Grado di utilizzo: utilizzato totalmente

### COMPONENTI EDILIZIE GENERICHE:

Struttura portante: pietra

Finitura esterna: intonaco di colore bianco

Aperture: presenti, di dimensioni medie, con disposizione irregolare

Riquadrature: non presenti

Ante: sempre presenti del tipo cieco

Architravi: non presenti

Avvolgibili: non presenti

Serramenti: sempre presenti in legno

Inferriate: non presenti

Balconi: presenti, struttura in cls armato, orizzontamenti in cls armato, parapetti in ferro

Tetto: a falde inclinate con pendenza normale, con orientamento della linea di colmo Est-Ovest, con struttura in cls armato, con copertura in tegole in cls.

### VALORI SINGOLI DEGLI EDIFICI E LORO CLASSIFICAZIONE (Vs):

C.c - Edificio di pregio storico, culturale, architettonico, ambientale: pregio determinato dalle strutture

### VALORI DI SPECIFICHE COMPONENTI EDILIZIE (Vc):

VALORI D'INSIEME (Vi):

Vi01-Cortine edilizie

### NOTE:

Principali elementi in contrasto: veranda sul lato prospiciente via Menabreaz, color dell'intonaco; manto di copertura in cemento. Valori integrativi di tipo ambientale o paesaggistico (Vp): G1. Passaggio coperto tra i fabbricati 82 e 83