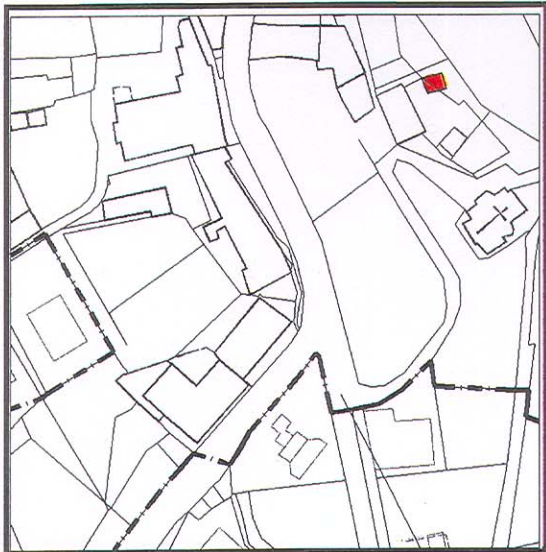
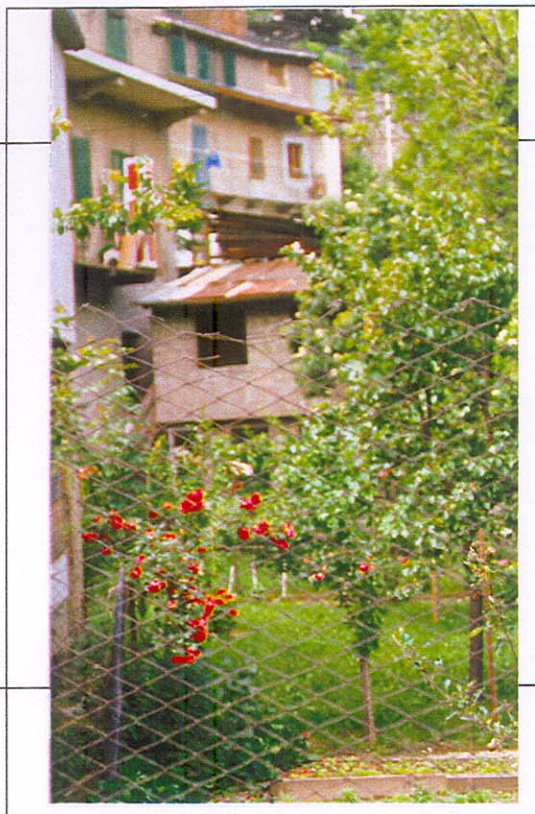


# Avn CAPOLUOGO



V  
e  
d  
u  
t  
a



f  
o  
t  
o  
g  
r  
a  
f  
i  
c  
a

Fabbricato n°: **Avn 146**  
Particelle catastali: 282

Tipologia impianto: edifici recenti

Uso prevalente: accessorio

Grado di utilizzo: utilizzato totalmente

## COMPONENTI EDILIZIE GENERICHE:

Struttura portante: blocchetti di cls

Finitura esterna: blocchetti in cls

Aperture: presenti, di dimensioni medie, con disposizione regolare

Riquadrature: non presenti

Ante: non presenti

Architravi: non presenti

Avvolgibili: non presenti

Serramenti: parzialmente presenti in legno

Inferriate: parzialmente presenti

Balconi: non presenti

Tetto: a falda unica, con orientamento della linea di colmo Est-Ovest, con struttura in legno, con copertura in lamiera

## VALORI SINGOLI DEGLI EDIFICI E LORO CLASSIFICAZIONE (Vs):

E.2.c - Edificio privo di valore storico, culturale, architettonico, ambientale in contrasto tipologico con l'ambiente

## VALORI DI SPECIFICHE COMPONENTI EDILIZIE (Vc):

## VALORI D'INSIEME (Vi):

### NOTE:

Principali elementi in contrasto:manto di copertura in lamiera; finitura esterna in blocchetti di cls