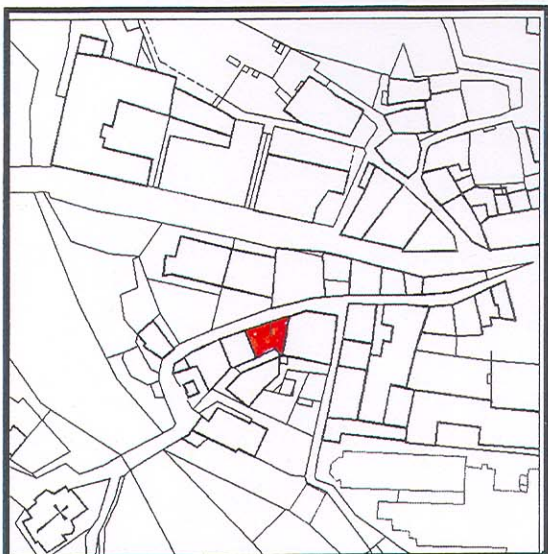
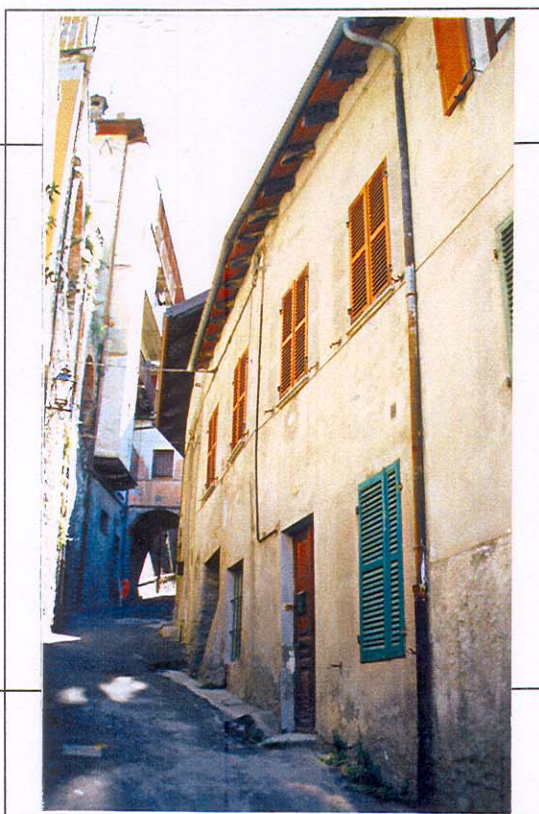


Avn CAPOLUOGO



V
e
d
u
t
a



f
o
t
o
g
r
a
f
i
c
a

Fabbricato n°:

Avn 156

Particelle catastali:

358

Tipologia impianto: edifici originari oggetto di recupero non recente parziale

Uso prevalente: residenziale

Grado di utilizzo:

utilizzato totalmente

COMPONENTI EDILIZIE GENERICHE:

Struttura portante: pietra

Finitura esterna: intonaco di colore grigio

Aperture: presenti, di dimensioni medie, con disposizione regolare

Riquadrature: parzialmente presenti in intonaco

Ante: sempre presenti del tipo a lamelle

Architravi: non presenti

Avvolgibili: non presenti

Serramenti: sempre presenti in legno

Inferriate: parzialmente presenti

Balconi: presenti, struttura in cls armato, orizzontamenti in cls armato, parapetti in legno

Tetto: a falde inclinate con pendenza normale, con orientamento della linea di colmo Est-Ovest, con struttura in legno, con copertura in lose

VALORI SINGOLI DEGLI EDIFICI E LORO CLASSIFICAZIONE (Vs):

E.1 - Edificio privo di valore storico, culturale, architettonico, ambientale - inserito nell'ambiente

VALORI DI SPECIFICHE COMPONENTI EDILIZIE (Vc): Vc12-Serramenti per porte o portoni Vc13-Inferriate

VALORI D'INSIEME (Vi):

NOTE:

Principali elementi in contrasto: colorazione delle persiane