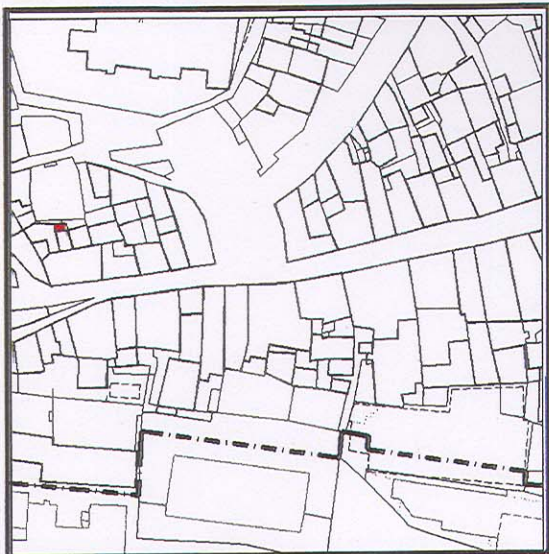
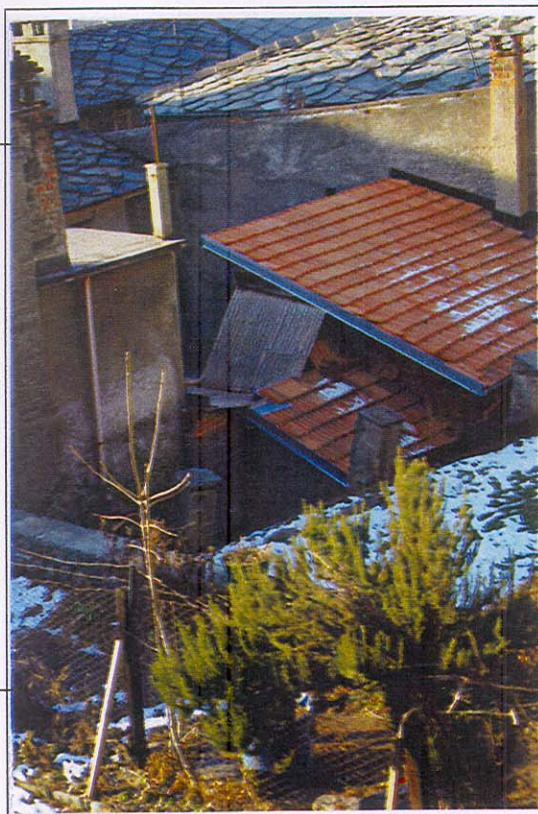


Avn CAPOLUOGO



V
e
d
u
t
a



f
o
t
o
g
r
a
f
i
c
a

Fabbricato n°:

Avn 182

Particelle catastali:

305

Tipologia impianto: bassi fabbricati

Uso prevalente: accessorio

Grado di utilizzo:

utilizzato totalmente

COMPONENTI EDILIZIE GENERICHE:

Struttura portante: laterizio

Finitura esterna: laterizio

Aperture: presenti, di dimensioni medie, con disposizione regolare

Riquadrature: non presenti

Ante: non presenti

Architravi: non presenti

Avvolgibili: non presenti

Serramenti: non presenti

Inferriate: non presenti

Balconi: non presenti

Tetto: a falda unica, con orientamento della linea di colmo Est-Ovest, con struttura in legno, con copertura in tegole in laterizio

VALORI SINGOLI DEGLI EDIFICI E LORO CLASSIFICAZIONE (Vs):

E.4 - Basso fabbricato in contrasto con l'ambiente

VALORI DI SPECIFICHE COMPONENTI EDILIZIE (Vc):

VALORI D'INSIEME (Vi):

NOTE:

i fabbricati 265-266-267-268-271 da riorganizzare dal punto di vista volumetrico, riaccorpando e compattando gli edifici.