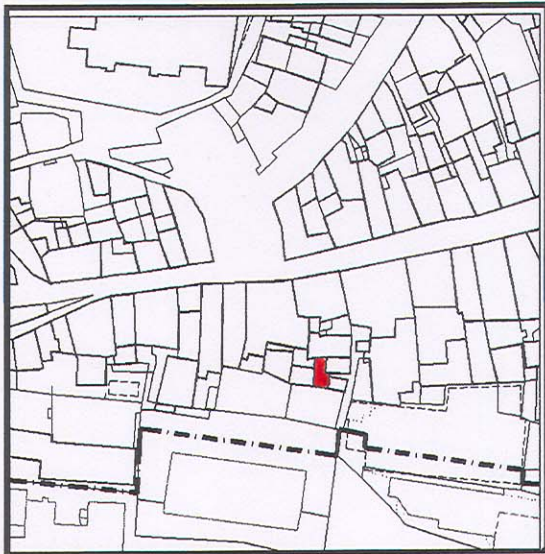
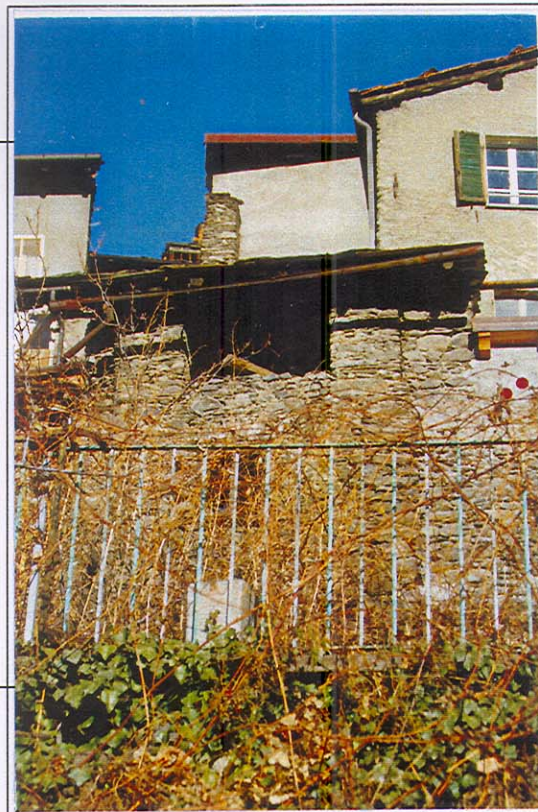


## Avn CAPOLUOGO



V  
e  
d  
u  
t  
a



f  
o  
t  
o  
g  
r  
a  
f  
i  
c  
a

Fabbricato n°: **Avn 223**  
Particelle catastali: 400

Tipologia impianto: edifici originari

Uso prevalente: residenziale-rurale

Grado di utilizzo: inutilizzato

### COMPONENTI EDILIZIE GENERICHE:

Struttura portante: pietra

Finitura esterna: pietra

Aperture: presenti, di dimensioni medie, con disposizione regolare

Riquadrature: non presenti

Ante: non presenti

Architravi: non presenti

Avvolgibili: non presenti

Serramenti: non presenti

Inferriate: non presenti

Balconi: non presenti

Tetto: a falde inclinate con pendenza normale, con orientamento della linea di colmo Est-Ovest, con struttura in legno, con copertura in lose

### VALORI SINGOLI DEGLI EDIFICI E LORO CLASSIFICAZIONE (Vs):

E.1 - Edificio privo di valore storico, culturale, architettonico, ambientale - inserito nell'ambiente

### VALORI DI SPECIFICHE COMPONENTI EDILIZIE (Vc):

### VALORI D'INSIEME (Vi):

### NOTE:

elementi in contrasto: abbaino fuori scala