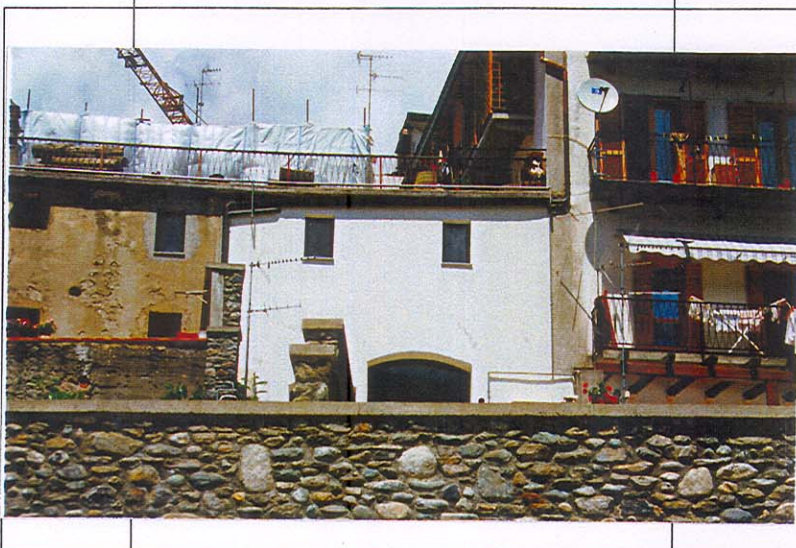
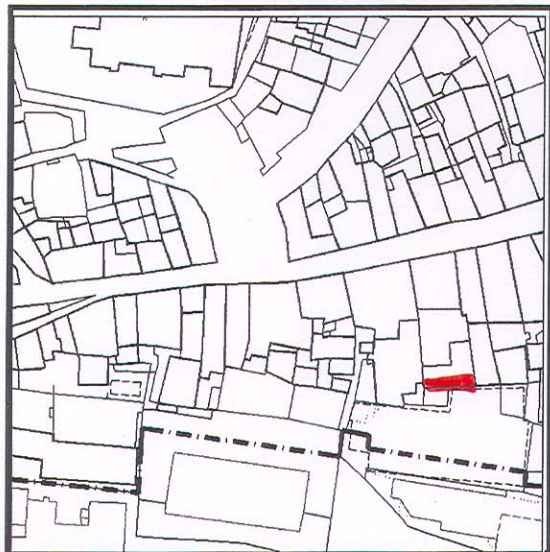


Avn CAPOLUOGO

V e d u t a



f o t o g r a f i c a

Fabbricato n°:

Avn 233

Particelle catastali:

400

Tipologia impianto: edifici originari oggetto di recupero recente parziale

Uso prevalente: residenziale

Grado di utilizzo:

utilizzato totalmente

COMPONENTI EDILIZIE GENERICHE:

Struttura portante: pietra

Finitura esterna: intonaco di colore bianco

Aperture: presenti, di dimensioni medie, con disposizione irregolare

Riquadrature: non presenti

Ante: non presenti

Architravi: non presenti

Avvolgibili: non presenti

Serramenti: sempre presenti in legno

Inferriate: non presenti

Balconi: non presenti

Tetto: piano, con struttura in cls armato, con copertura in cemento

VALORI SINGOLI DEGLI EDIFICI E LORO CLASSIFICAZIONE (Vs):

E.1 - Edificio privo di valore storico, culturale, architettonico, ambientale - inserito nell'ambiente

VALORI DI SPECIFICHE COMPONENTI EDILIZIE (Vc):

VALORI D'INSIEME (Vi):

NOTE: