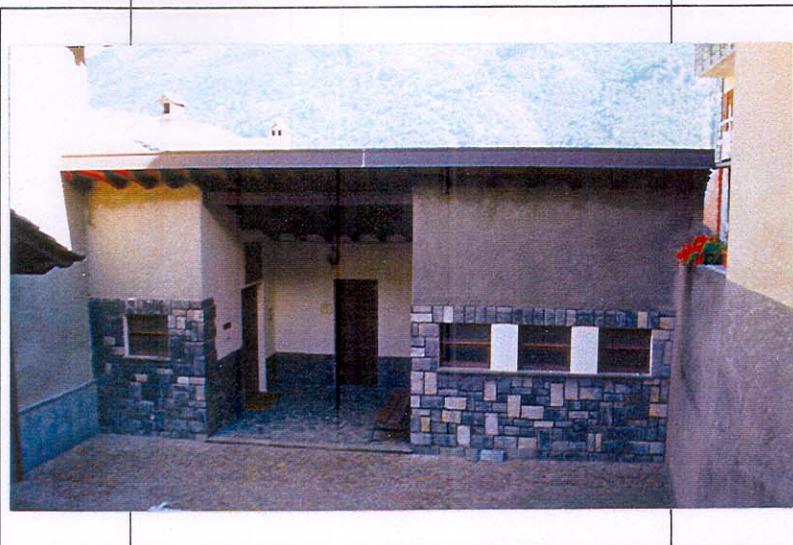
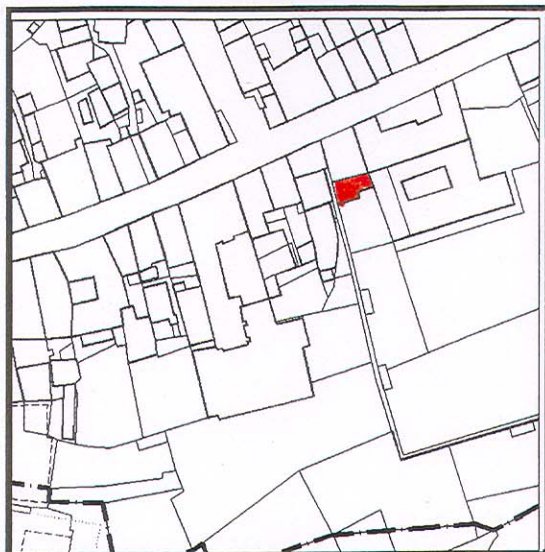


## Avn CAPOLUOGO

V e d u t a



Fabbricato n°: **Avn 258**  
Particelle catastali: 448

f o t o g r a f i c a

Tipologia impianto: bassi fabbricati

Uso prevalente: accessorio

Grado di utilizzo: utilizzato totalmente

### COMPONENTI EDILIZIE GENERICHE:

Struttura portante: cls armato

Finitura esterna: pietra-intonaco di colore bianco

Aperture: presenti, di dimensioni medie, con disposizione regolare

Riquadrature: non presenti

Ante: non presenti

Architravi: non presenti

Avvolgibili: non presenti

Serramenti: sempre presenti in legno

Inferriate: non presenti

Balconi: non presenti

Tetto: a falda unica, con orientamento della linea di colmo Est-Ovest, con struttura in legno, con copertura in lose

### VALORI SINGOLI DEGLI EDIFICI E LORO CLASSIFICAZIONE (Vs):

E.4 - Basso fabbricato in contrasto con l'ambiente

### VALORI DI SPECIFICHE COMPONENTI EDILIZIE (Vc):

### VALORI D'INSIEME (Vi):

### NOTE: