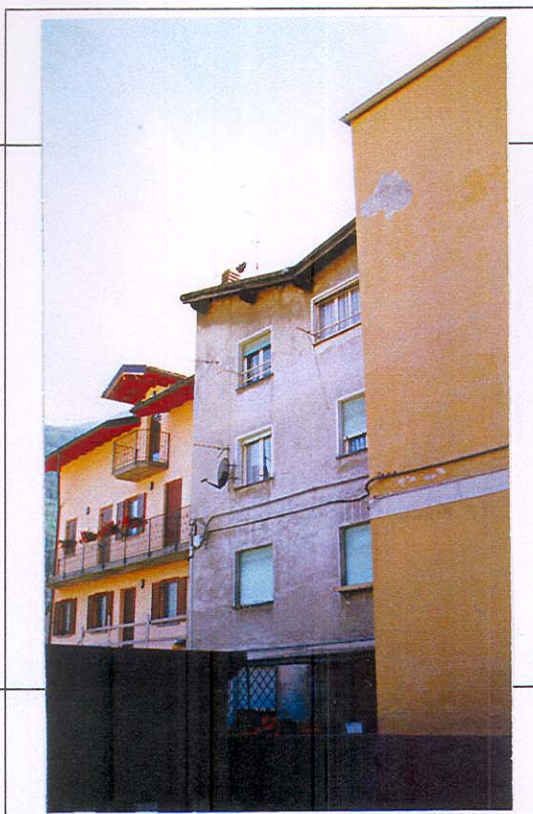


Avn CAPOLUOGO



V
e
d
u
t
a



f
o
t
o
g
r
a
f
i
c
a

Fabbricato n°:

Avn 259

Particelle catastali:

Tipologia impianto: edifici originari oggetto di recupero non recente totale

Uso prevalente: residenziale

Grado di utilizzo:

utilizzato totalmente

COMPONENTI EDILIZIE GENERICHE:

Struttura portante: pietra-cla armato

Finitura esterna: intonaco di colore bianco

Aperture: presenti, di dimensioni medie, con disposizione regolare

Riquadrature: sempre presenti in intonaco

Ante: non presenti

Architravi: non presenti

Avvolgibili: sempre presenti

Serramenti: sempre presenti in legno

Inferriate: non presenti

Balconi: non presenti

Tetto: a falde inclinate con pendenza normale, con orientamento della linea di colmo Est-Ovest, con struttura in legno, con copertura in tegole in laterizio

VALORI SINGOLI DEGLI EDIFICI E LORO CLASSIFICAZIONE (Vs):

E.2.c - Edificio privo di valore storico, culturale, architettonico, ambientale in contrasto tipologico con l'ambiente

VALORI DI SPECIFICHE COMPONENTI EDILIZIE (Vc):

VALORI D'INSIEME (Vi):

NOTE:

Principali elementi in contrasto: manto di copertura in laterizio; tipologia aperture e avvolgibili, teste di camino del tipo "superior", tettoia al P.T.