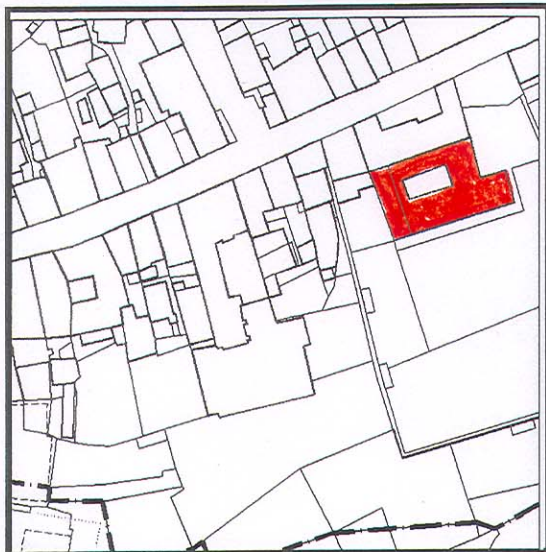


Avn CAPOLUOGO

V e d u t a



Fabbricato n°:

Avn 262

Particelle catastali:

B

f o t o g r a f i c a

Tipologia impianto: edifici originari oggetto di recupero recente totale

Uso prevalente: religioso

Grado di utilizzo:

utilizzato totalmente

COMPONENTI EDILIZIE GENERICHE:

Struttura portante: pietra

Finitura esterna: intonaco di colore grigio

Aperture: presenti, di dimensioni medie, con disposizione regolare

Riquadrature: sempre presenti in intonaco

Ante: non presenti

Architravi: non presenti

Avvolgibili: non presenti

Serramenti: sempre presenti in legno

Inferriate: non presenti

Balconi: non presenti

Tetto: a padiglione, con orientamento della linea di colmo Nord-Sud, con struttura in legno, con copertura in lose

VALORI SINGOLI DEGLI EDIFICI E LORO CLASSIFICAZIONE (Vs):

A.6 - Edific valutati monumento nel PRG

VALORI DI SPECIFICHE COMPONENTI EDILIZIE (Vc): Vc12-Serramenti per porte o portoni

VALORI D'INSIEME (Vi):

NOTE:

Uso: convento