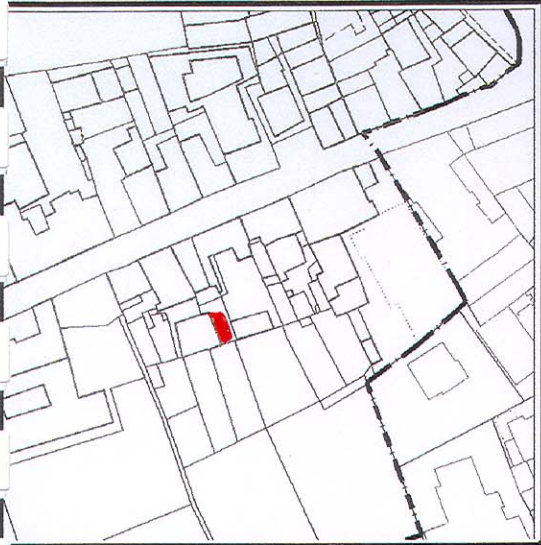


Avn CAPOLUOGO



V
e
d
u
t
a

V e d u t a

f
o
t
o
g
r
a
f
i
c
a

No foto

f o t o g r a f i c a

Fabbricato n°:

Avn 266

Particelle catastali:

598 (ora 463)

Tipologia impianto: edifici originari

Uso prevalente: accessorio

Grado di utilizzo:

utilizzato ~~parzialmente~~
come deposito attrezzi

COMPONENTI EDILIZIE GENERICHE:

Struttura portante: legno

Finitura esterna: pietra

Aperture: presenti, di dimensioni medie, con disposizione regolare

Riquadrature: non presenti

Ante: non presenti

Architravi: non presenti

Avvolgibili: non presenti

Serramenti: parzialmente presenti in legno

Inferriate: non presenti

Balconi: non presenti

Tetto: a falda unica, con orientamento della linea di colmo ~~Est-Ovest~~, con struttura in legno, con copertura in lose Nord-Sud

VALORI SINGOLI DEGLI EDIFICI E LORO CLASSIFICAZIONE (Vs):

.3 - Basso fabbricato inserito nell'ambiente

VALORI DI SPECIFICHE COMPONENTI EDILIZIE (Vc):

VALORI D'INSIEME (Vi):

NOTE: