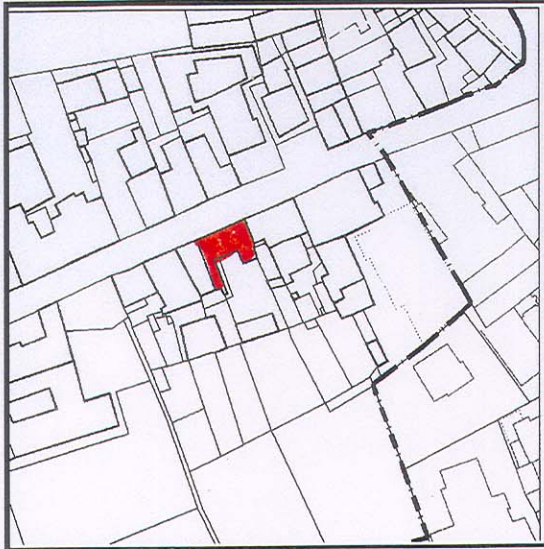
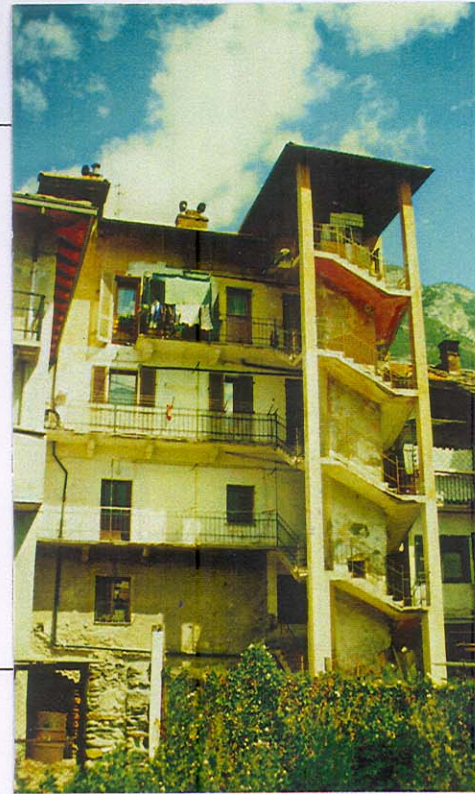


# Avn CAPOLUOGO



V  
e  
d  
u  
t  
a



f  
o  
t  
o  
g  
r  
a  
f  
i  
c  
a

Fabbricato n°: **Avn 270**  
Particelle catastali: 469-463-464

Tipologia impianto: edifici originari oggetto di recupero non recente parziale

Uso prevalente: residenziale

Grado di utilizzo: utilizzato totalmente

## COMPONENTI EDILIZIE GENERICHE:

Struttura portante: pietra-clt armato

Finitura esterna: intonaco di colore grigio

Aperture: presenti, di dimensioni medie, con disposizione regolare

Riquadrature: parzialmente presenti in intonaco

Ante: parzialmente presenti del tipo a lamelle

Architravi: non presenti

Avvolgibili: non presenti

Serramenti: sempre presenti in legno

Inferriate: non presenti

Balconi: presenti, struttura in clt armato, orizzontamenti in clt armato, parapetti in ferro

Tetto: a falde inclinate con pendenza normale, con orientamento della linea di colmo Est-Ovest, con struttura in clt armato, con copertura in tegole in laterizio

## VALORI SINGOLI DEGLI EDIFICI E LORO CLASSIFICAZIONE (Vs):

B.5 - Edifici valutati di particolare valore nel PRG

VALORI DI SPECIFICHE COMPONENTI EDILIZIE (Vc): Vc18-Ringhiere metalliche di pregio e balconi di pregio Vc32-decorazioni

VALORI D'INSIEME (Vi):

Vi01-Cortine edilizie

## NOTE:

Principali elementi in contrasto da eliminare in sede di intervento sul fabbricato: struttura della scala esterna sul fronte sud; manto di copertura in laterizio, ringhiere su prospetto <sup>nord</sup> <sub>sud</sub>; teste di camino. Da conservare le decorazioni sulla facciata.