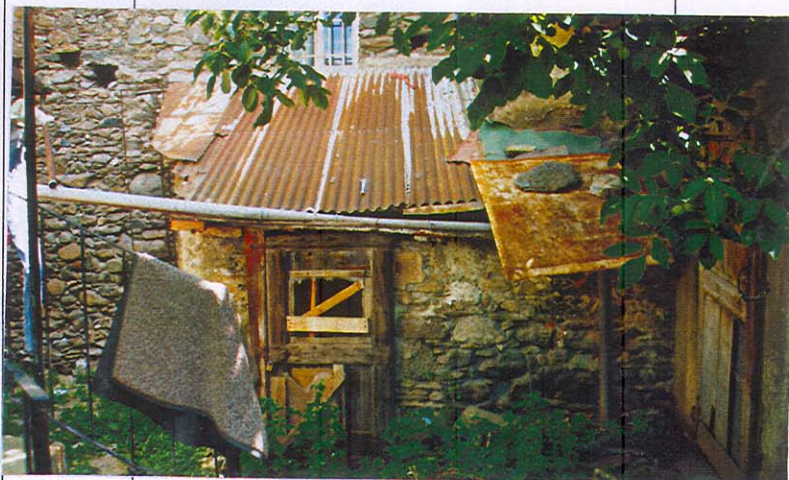
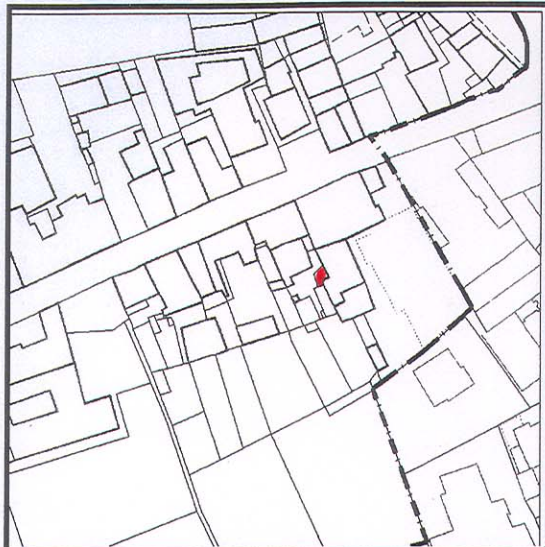


Avn CAPOLUOGO

V e d u t a



f o t o g r a f i c a

Fabbricato n°:

Avn 273

Particelle catastali:

465

Tipologia impianto: bassi fabbricati

Uso prevalente: accessorio

Grado di utilizzo: inutilizzato

COMPONENTI EDILIZIE GENERICHE:

Struttura portante: pietra

Finitura esterna: pietra

Aperture: presenti, di dimensioni medie, con disposizione regolare

Riquadrature: non presenti

Ante: non presenti

Architravi: non presenti

Avvolgibili: non presenti

Serramenti: sempre presenti in legno

Inferriate: non presenti

Balconi: non presenti

Tetto: a falda unica, con orientamento della linea di colmo Nord-Sud, con struttura in legno, con copertura in lamiera

VALORI SINGOLI DEGLI EDIFICI E LORO CLASSIFICAZIONE (Vs):

E.3 - Basso fabbricato inserito nell'ambiente

VALORI DI SPECIFICHE COMPONENTI EDILIZIE (Ve):

VALORI D'INSIEME (Vi):

NOTE:

Principali elementi in contrasto: copertura in lamiera