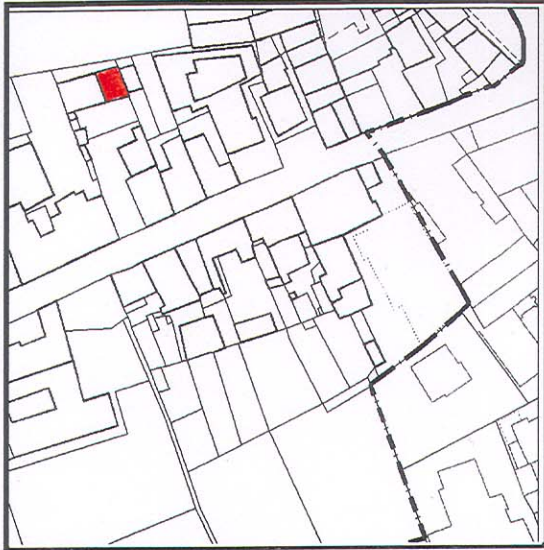
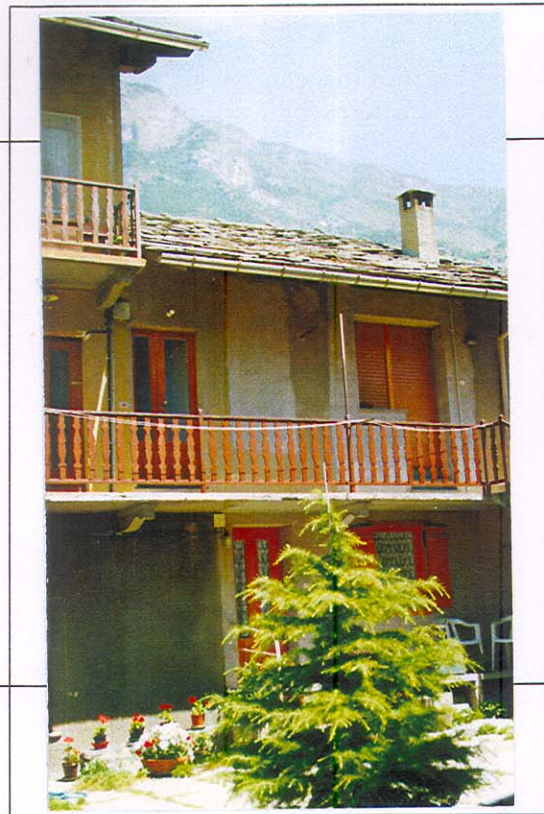


Avn CAPOLUOGO



V
e
d
u
t
a



f
o
t
o
g
r
a
f
i
c
a

Fabbricato n°:

Avn 289

Particelle catastali:

128

Tipologia impianto: edifici originari oggetto di recupero recente totale

Uso prevalente: residenziale

Grado di utilizzo:

utilizzato totalmente

COMPONENTI EDILIZIE GENERICHE:

Struttura portante: pietra

Finitura esterna: intonaco di colore grigio

Aperture: presenti, di dimensioni medie, con disposizione regolare

Riquadrature: non presenti

Ante: parzialmente presenti del tipo cieco

Architravi: parzialmente presenti in

Avvolgibili: parzialmente presenti

Serramenti: sempre presenti in legno

Inferriate: non presenti

Balconi: presenti, struttura in cls armato, orizzontamenti in cls armato, parapetti in legno

Tetto: a falde inclinate con pendenza normale, con orientamento della linea di colmo Est-Ovest, con struttura in legno, con copertura in lose

VALORI SINGOLI DEGLI EDIFICI E LORO CLASSIFICAZIONE (Vs):

E.2.b - Edificio privo di valore storico, culturale, architettonico, ambientale in contrasto con l'ambiente per elementi di finitura

VALORI DI SPECIFICHE COMPONENTI EDILIZIE (Vc):

VALORI D'INSIEME (Vi):

NOTE:

Principali elementi in contrasto: avvolgibili, moduli delle aperture