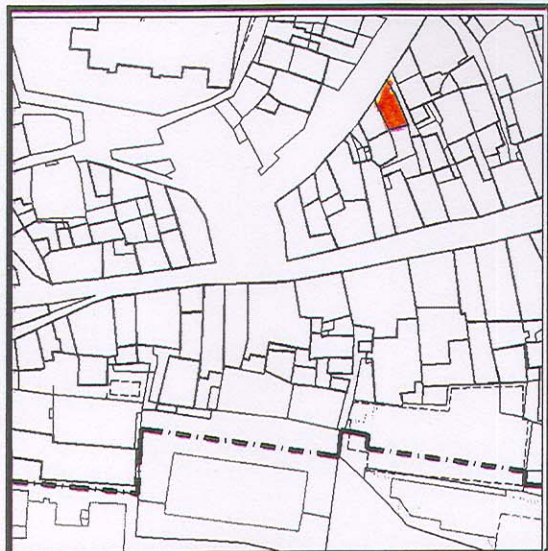
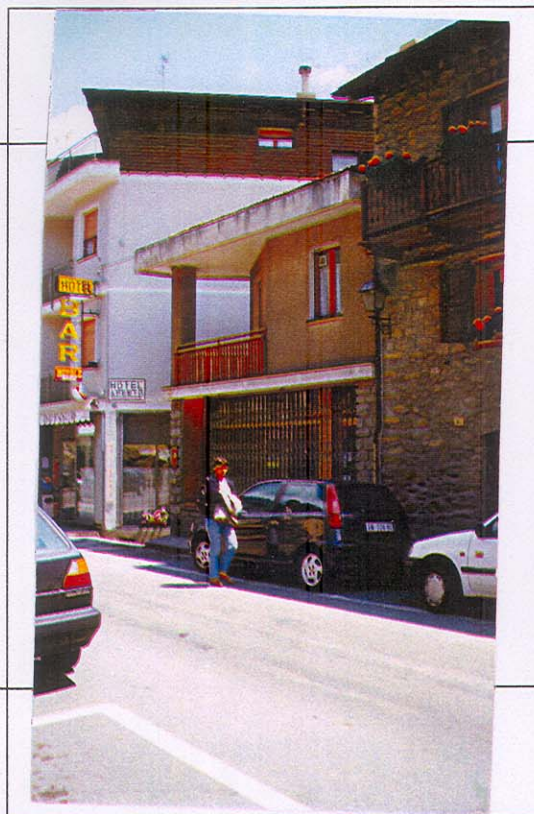


Avn CAPOLUOGO



V
e
d
u
t
a



f
o
t
o
g
r
a
f
i
c
a

Fabbricato n°: **Avn 342**
Particelle catastali: 195

Tipologia impianto: edifici recenti

Uso prevalente: residenziale-commerciale

Grado di utilizzo: utilizzato totalmente

COMPONENTI EDILIZIE GENERICHE:

Struttura portante: cls armato

Finitura esterna: intonaco di colore grigio

Aperture: presenti, di dimensioni medie, con disposizione regolare

Riquadrature: non presenti

Ante: non presenti

Architravi: non presenti

Avvolgibili: non presenti

Serramenti: sempre presenti in legno

Inferriate: non presenti

Balconi: presenti, struttura in cls armato, orizzontamenti in cls armato, parapetti in ferro

Tetto: a padiglione, con orientamento della linea di colmo, con struttura in cls armato, con copertura in tegole in cls.

VALORI SINGOLI DEGLI EDIFICI E LORO CLASSIFICAZIONE (Vs):

E.2.d - Edificio privo di valore storico, culturale, architettonico, ambientale in contrasto sia volumetrico che per elementi di finitura o tipologici con l'ambiente

VALORI DI SPECIFICHE COMPONENTI EDILIZIE (Vc):

VALORI D'INSIEME (Vi):

NOTE:

Principali elementi in contrasto: manto di copertura in tegole di cls, aperture al P.T.