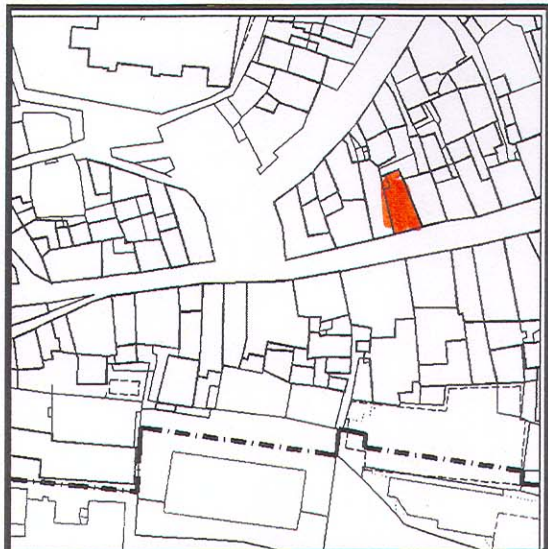
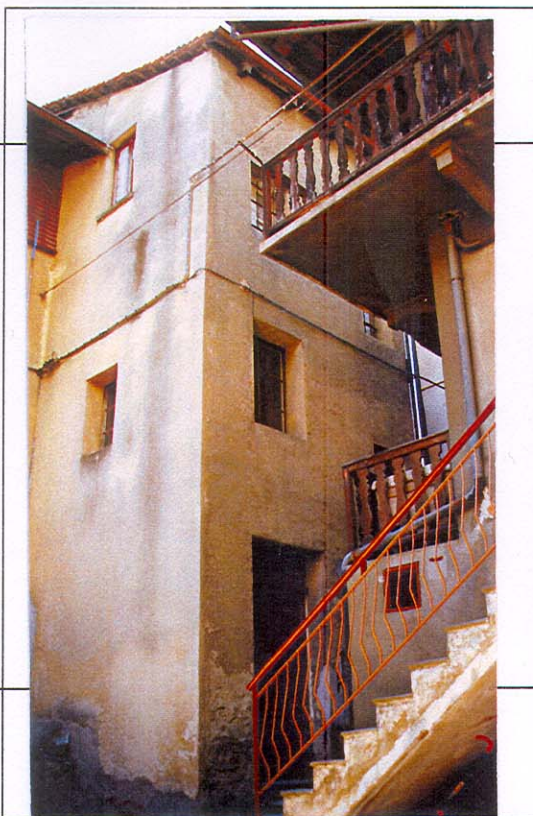


## Avn CAPOLUOGO



V  
e  
d  
u  
t  
a



f  
o  
t  
o  
g  
r  
a  
f  
i  
c  
a

Fabbricato n°:

**Avn 352**

Particelle catastali:

201-202

*Tipologia impianto:* edifici originari oggetto di recupero non recente parziale

*Uso prevalente:* residenziale-commerciale

*Grado di utilizzo:*

utilizzato totalmente

### COMPONENTI EDILIZIE GENERICHE:

*Struttura portante:* pietra

*Finitura esterna:* intonaco di colore grigio

*Aperture:* presenti, di dimensioni medie, con disposizione regolare

*Riquadrature:* non presenti

*Ante:* sempre presenti del tipo a lamelle

*Architravi:* non presenti

*Avvolgibili:* non presenti

*Serramenti:* sempre presenti in legno

*Inferriate:* non presenti

*Balconi:* presenti, struttura in cls armato, orizzontamenti in cls armato, parapetti in legno

*Tetto:* a falde inclinate con pendenza normale, con orientamento della linea di colmo Est-Ovest, con struttura in legno, con copertura in tegole in laterizio

### VALORI SINGOLI DEGLI EDIFICI E LORO CLASSIFICAZIONE (Vs):

B.5 - Edifici valutati di particolare valore nel PRG

**VALORI DI SPECIFICHE COMPONENTI EDILIZIE (Vc):** Vc12-Serramenti per porte o portoni Vc18-Ringhiere metalliche di pregio e balconi di pregio Vc20-Schemi di particolare interesse compositivo esterno Vc35-Marcapiani

**VALORI D'INSIEME (Vi):**

Vi01-Cortine edilizie

### NOTE:

Principali elementi in contrasto: manto di copertura in laterizio. Necessità di riprodurre la tipologia dei serramenti esistenti;