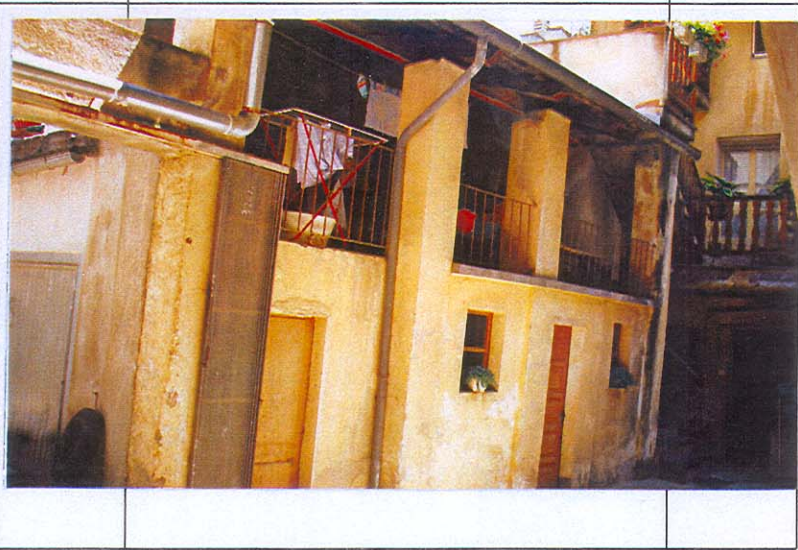
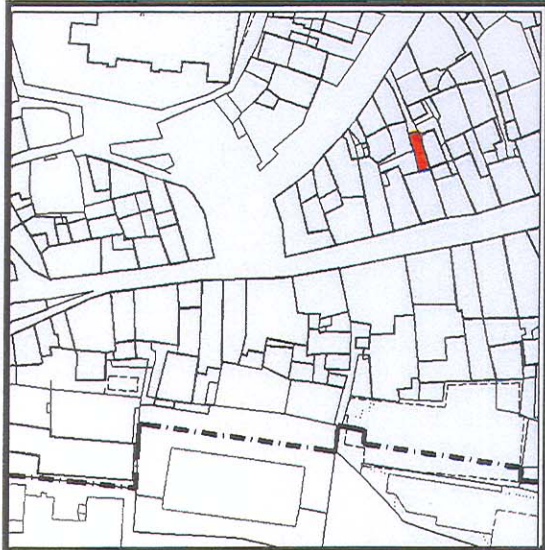


Avn CAPOLUOGO

V e d u t a



f o t o g r a f i c a

Fabbricato n°: **Avn 355**
Particelle catastali: 191-502

Tipologia impianto: edifici recenti

Uso prevalente: accessorio

Grado di utilizzo:

utilizzato totalmente

COMPONENTI EDILIZIE GENERICHE:

Struttura portante: cls armato

Finitura esterna: intonaco di colore giallo

Aperture: presenti, di dimensioni medie, con disposizione regolare

Riquadrature: non presenti

Ante: non presenti

Architravi: non presenti

Avvolgibili: non presenti

Serramenti: sempre presenti in legno

Inferriate: non presenti

Balconi: non presenti

Tetto: a falda unica, con orientamento della linea di colmo Nord-Sud, con struttura in legno, con copertura in tegole in laterizio

VALORI SINGOLI DEGLI EDIFICI E LORO CLASSIFICAZIONE (Vs):

E.5.a - Edifici o parti di edifici per i quali si rende necessaria la demolizione senza ricostruzione per il recupero dei relativi spazi

VALORI DI SPECIFICHE COMPONENTI EDILIZIE (Vc):

VALORI D'INSIEME (Vi):

NOTE: