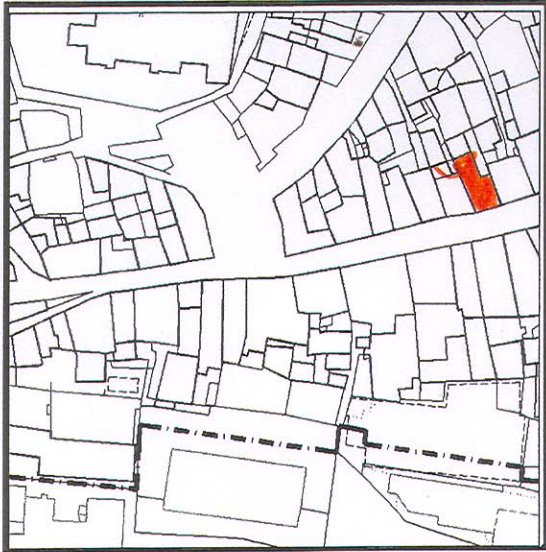
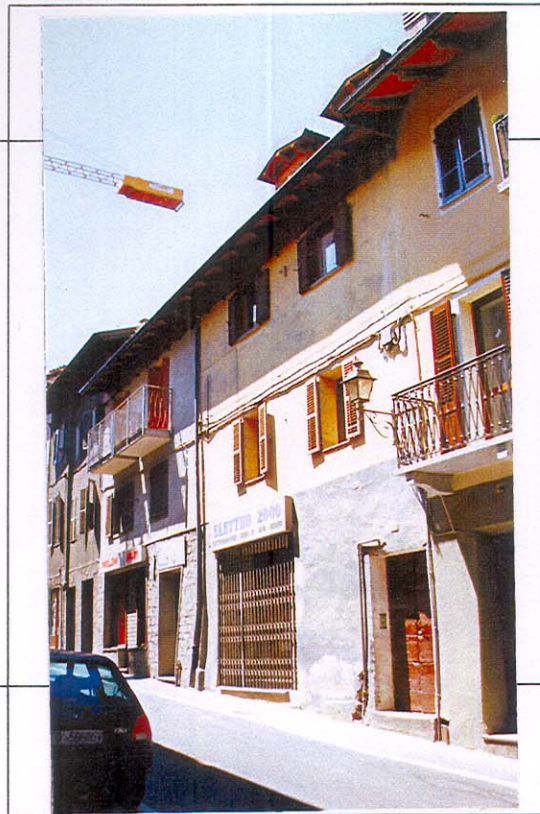


Avn CAPOLUOGO



V
e
d
u
t
a



f
o
t
o
g
r
a
f
i
c
a

Fabbricato n°: **Avn 357**
 Particelle catastali: 189

Tipologia impianto: edifici originari oggetto di recupero recente totale

Uso prevalente: residenziale-commerciale

Grado di utilizzo: utilizzato totalmente

COMPONENTI EDILIZIE GENERICHE:

Struttura portante: pietra

Finitura esterna: intonaco di colore giallo

Aperture: presenti, di dimensioni medie, con disposizione regolare

Riquadrature: non presenti

Ante: sempre presenti del tipo a lamelle

Architravi: non presenti

Avvolgibili: non presenti

Serramenti: sempre presenti in legno

Inferriate: non presenti

Balconi: presenti, struttura in cls armato, orizzontamenti in cls armato, parapetti in ferro

Tetto: a falde inclinate con pendenza normale, con orientamento della linea di colmo Est-Ovest, con struttura in legno, con copertura in tegole in cls.

VALORI SINGOLI DEGLI EDIFICI E LORO CLASSIFICAZIONE (Vs):

C.c - Edificio di pregio storico, culturale, architettonico, ambientale: pregio determinato dalle strutture

VALORI DI SPECIFICHE COMPONENTI EDILIZIE (Vc):

VALORI D'INSIEME (Vi):

Vi01-Cortine edilizie

NOTE:

Principali elementi in contrasto: manto di copertura in tegole di cls, vetrina al P.T., insegna, tubazioni del gas, modulo degli abbaini, serramenti del 2° piano ul fronte strada. Valori integrativi di tipo ambientale o paesaggistico (Vp): G1. Passaggio coperto