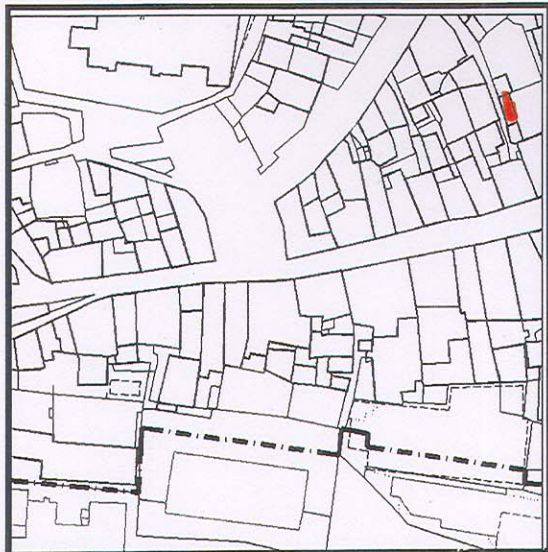
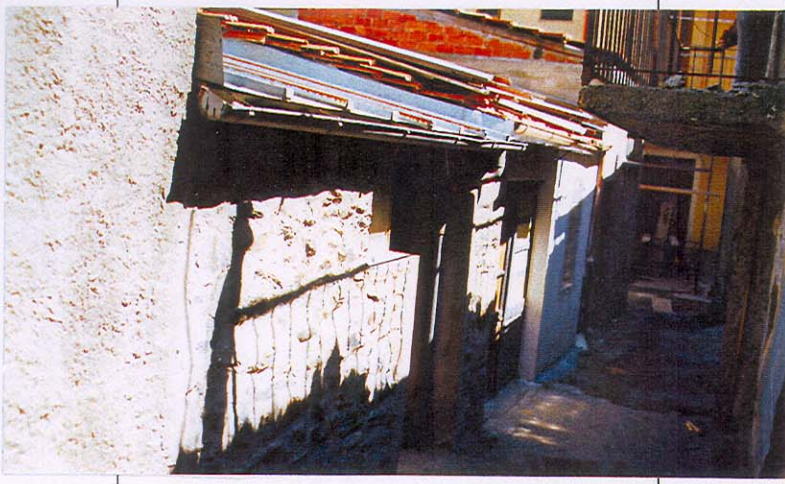


Avn CAPOLUOGO



V e d u t a



f o t o g r a f i c a

Fabbricato n°: **Avn 365**
Particelle catastali: 183-184

Tipologia impianto: bassi fabbricati

Uso prevalente: accessorio

Grado di utilizzo: utilizzato totalmente

COMPONENTI EDILIZIE GENERICHE:

Struttura portante: cls armato

Finitura esterna: intonaco di colore grigio

Aperture: presenti, di dimensioni medie, con disposizione regolare

Riquadrature: non presenti

Ante: non presenti

Architravi: non presenti

Avvolgibili: non presenti

Serramenti: sempre presenti in legno

Inferriate: non presenti

Balconi: non presenti

Tetto: piano, con struttura in legno, con copertura in tegole in laterizio

VALORI SINGOLI DEGLI EDIFICI E LORO CLASSIFICAZIONE (Vs):

E.4 - Basso fabbricato in contrasto con l'ambiente

VALORI DI SPECIFICHE COMPONENTI EDILIZIE (Vc):

VALORI D'INSIEME (Vi):

NOTE:

Principali elementi in contrasto: manto di copertura in laterizio