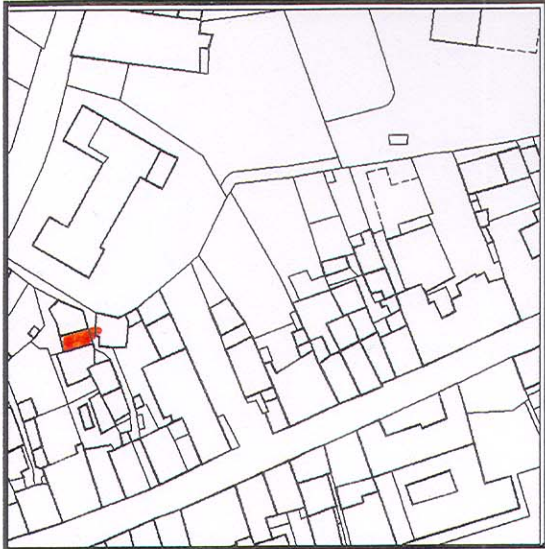
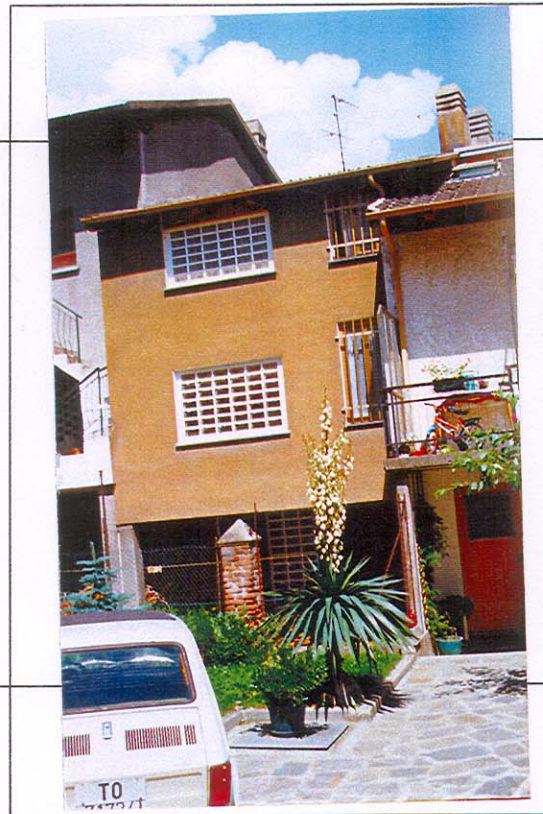


## Avn CAPOLUOGO



V  
e  
d  
u  
t  
a



f  
o  
t  
o  
g  
r  
a  
f  
i  
c  
a

Fabbricato n°: **Avn 376**  
Particelle catastali: 175

Tipologia impianto: edifici recenti

Uso prevalente: residenziale

Grado di utilizzo: utilizzato totalmente

### COMPONENTI EDILIZIE GENERICHE:

Struttura portante: cls armato

Finitura esterna: intonaco di colore marrone

Aperture: presenti, di dimensioni medie, con disposizione regolare

Riquadrature: non presenti

Ante: non presenti

Architravi: non presenti

Avvolgibili: non presenti

Serramenti: sempre presenti in alluminio

Inferriate: sempre presenti

Balconi: non presenti

Tetto: a falde inclinate con pendenza normale, con orientamento della linea di colmo Est-Ovest, con struttura in legno, con copertura in tegole in cls.

### VALORI SINGOLI DEGLI EDIFICI E LORO CLASSIFICAZIONE (Vs):

E.2.b - Edificio privo di valore storico, culturale, architettonico, ambientale in contrasto con l'ambiente per elementi di finitura

### VALORI DI SPECIFICHE COMPONENTI EDILIZIE (Vc):

### VALORI D'INSIEME (Vi):

### NOTE:

Principali elementi in contrasto: tipologia aperture; manto di copertura in tegole di cls, tipologia e modulo dei serramenti.