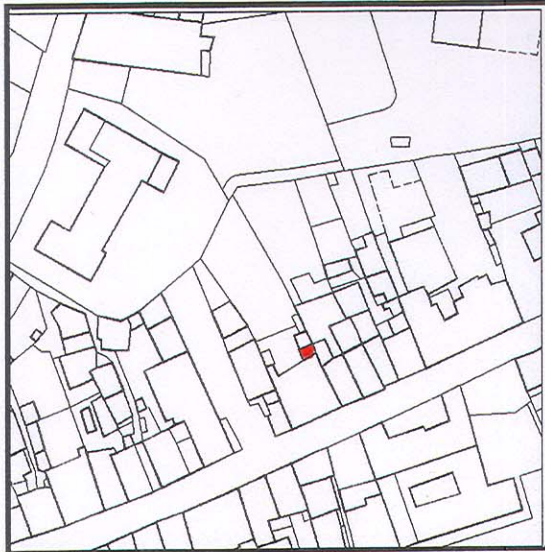
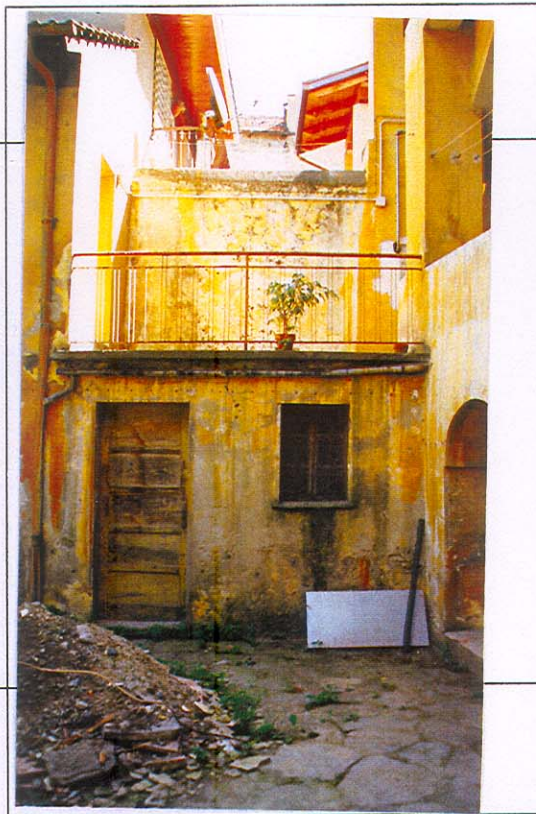


Avn CAPOLUOGO



V
e
d
u
t
a



f
o
t
o
g
r
a
f
i
c
a

Fabbricato n°: **Avn 396**

Particelle catastali: 149

Tipologia impianto: bassi fabbricati

Uso prevalente: accessorio

Grado di utilizzo: inutilizzato

COMPONENTI EDILIZIE GENERICHE:

Struttura portante: pietra

Finitura esterna: intonaco di colore giallo

Aperture: presenti, di dimensioni medie, con disposizione regolare

Riquadrature: non presenti

Ante: non presenti

Architravi: non presenti

Avvolgibili: non presenti

Serramenti: sempre presenti in legno

Inferriate: sempre presenti

Balconi: non presenti

Tetto: piano, con struttura in cls armato, con copertura in cemento

VALORI SINGOLI DEGLI EDIFICI E LORO CLASSIFICAZIONE (Vs):

E.3 - Basso fabbricato inserito nell'ambiente

VALORI DI SPECIFICHE COMPONENTI EDILIZIE (Vc):

VALORI D'INSIEME (Vi):

NOTE: