

COMUNE DI CHATILLON

PIANO DEL COLORE

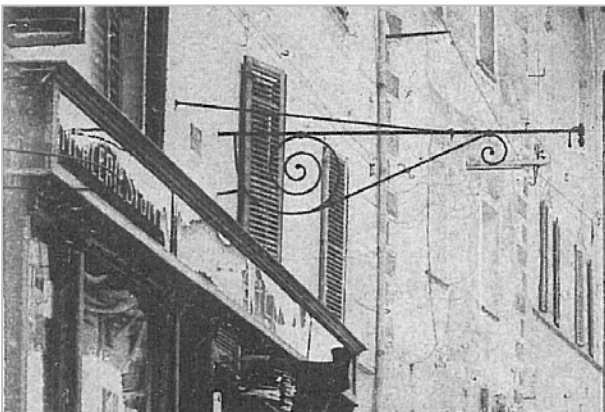
tratto della Via E. Chanoux – Zona Avn (Capoluogo)

TIPOLOGIE DELLE INSEGNE COMMERCIALI DEL COMUNE DI CHATILLON

Al fine di ripristinare il più possibile l'aspetto storico di Châtillon, si è svolta una ricerca sulle insegne commerciali riferite alle varie attività presenti nel Borgo, grazie alla quale stilare uno schema applicativo indicante sia l'aspetto grafico che i materiali da utilizzare nei casi di applicazione di nuove insegne o rifacimenti di quelle esistenti.

Seguono, infatti alcuni esempi tratti da vecchie fotografie che mettono in mostra le tipologie in uso che caratterizzavano indubbiamente la via centrale e che oggi possono essere prese come spunto per la realizzazione delle nuove insegne.

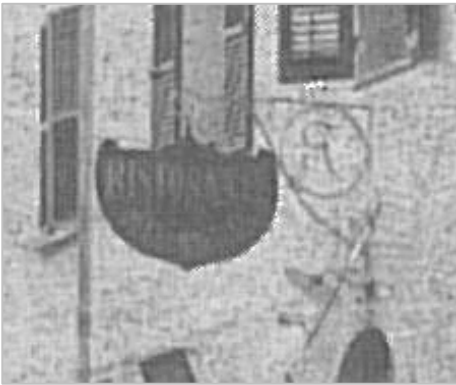
I materiali che venivano utilizzati e che si intendono riproporre sono dunque il ferro pieno anche battuto, la lamiera di ferro, la pittura ed il legno.



A bandiera in ferro con motivo a ricciolo e a cassetto di legno



A bandiera con pannello
in ferro lavorato



A pannello di lamiera di ferro



A cassonetto in legno



Pittoriche su parete

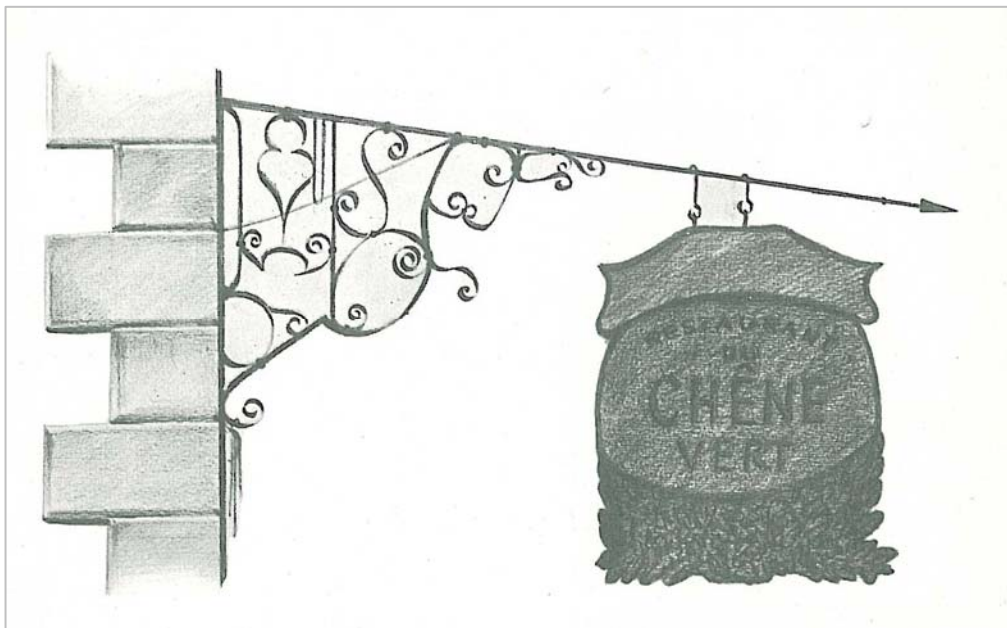




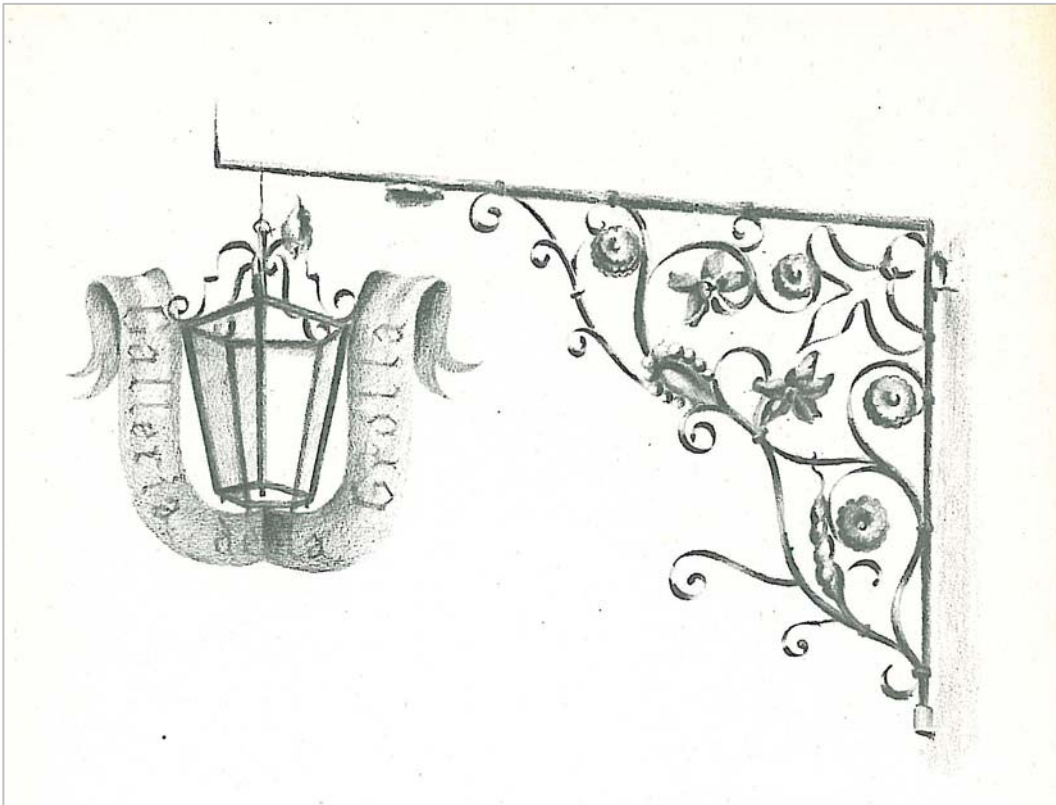
A pannello di lamiera sagomato e pittorica su parete

(Le immagini sono tratte da "CHATILLON. HIER ET AVANT HIER")

Esempi tratti da altri Comuni della Valle d'Aosta



Insegna a bandiera a Morgex

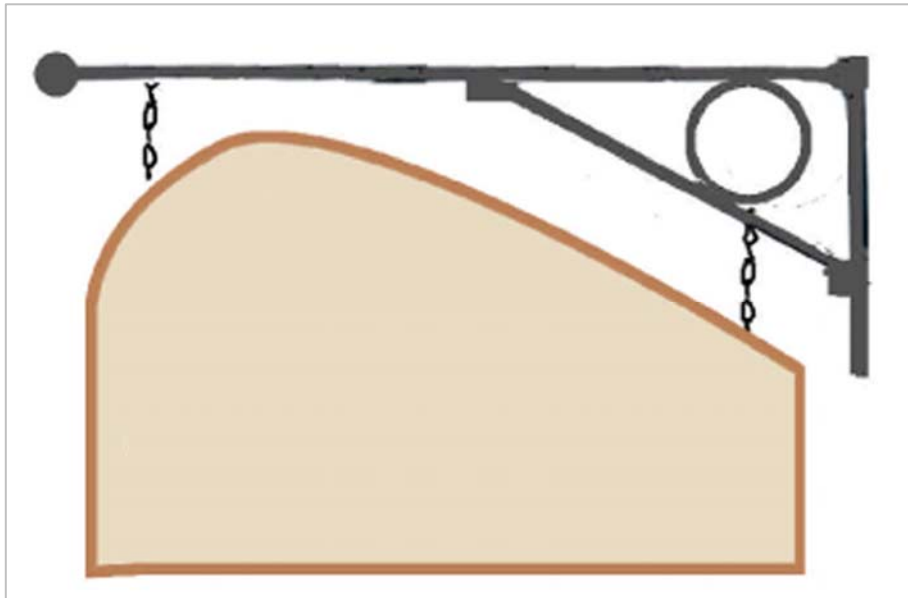


Insegna a bandiera a Saint-Vincent

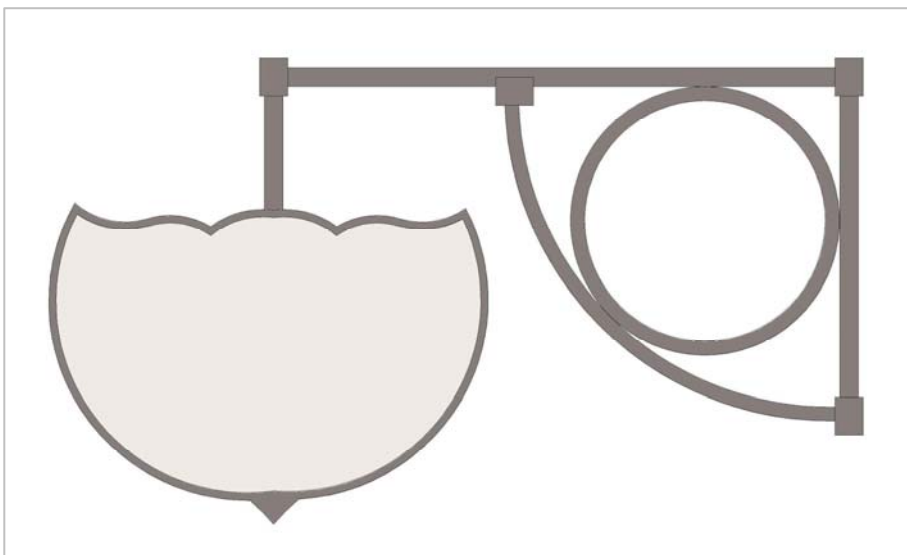
ESEMPI PER LE NUOVE INSEGNE

Di seguito sono rappresentati alcuni schemi esemplificativi delle tipologie di cui si è accennato in precedenza che possono essere prese come modello per la realizzazione delle nuove insegne da inserire sui prospetti degli edifici prospettanti le vie principali e le piazze di Châtillon:

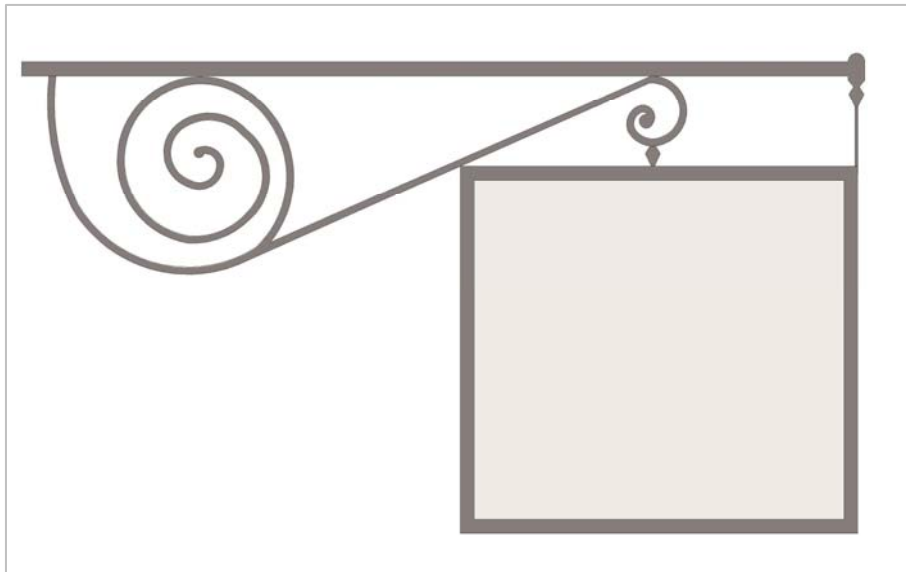
- A BANDIERA DI FERRO con pannello sagomato, scritte pittoriche ed eventuali decorazioni;
- A PANNELLO METALLICO sagomato applicato su parete, con scritte pittoriche ed eventuali decorazioni;
- A CASSONETTO DI LEGNO con cornice modanata, pannello in lamiera verniciata o in vetro scuro, scritte dorate o di colore contrastante con il materiale di fondo.



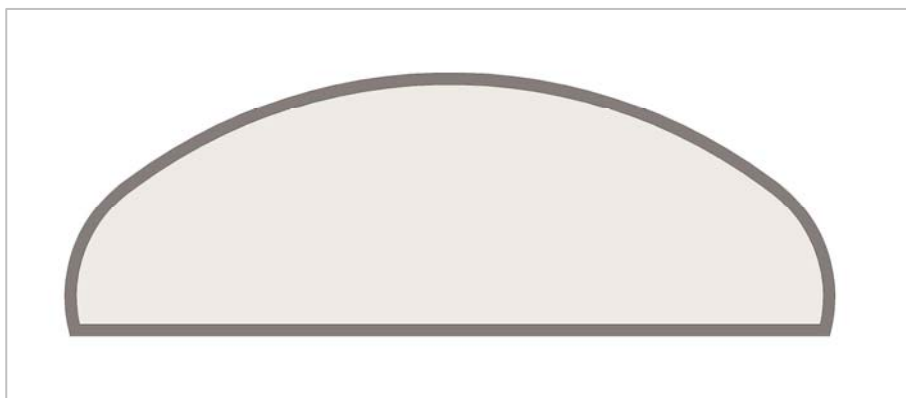
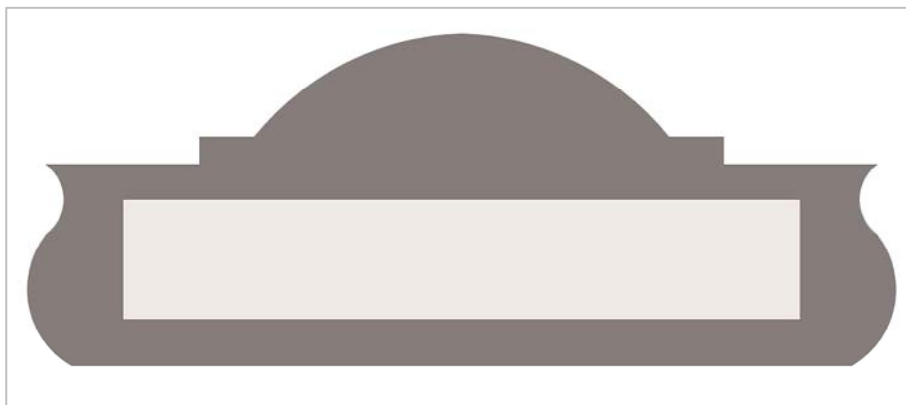
Esempio 1: insegna a bandiera in ferro con pannello metallico con scritta pittorica ed eventuali decorazioni



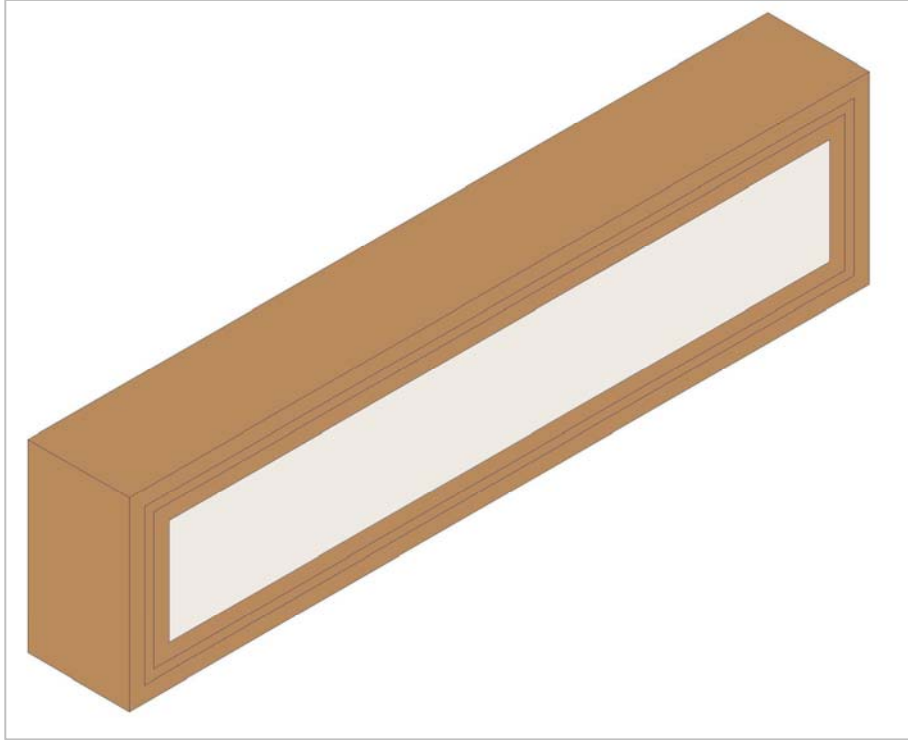
Esempio 2: insegna a bandiera in ferro con pannello metallico con scritta pittorica ed eventuali decorazioni



Esempio 3: insegna a bandiera in ferro con pannello metallico con scritta pittorica ed eventuali decorazioni



Esempio 4: insegne a pannello metallico con scritta pittorica ed eventuali decorazioni



Esempio 5: insegne a cassonetto di legno con scritta dorata o di contrasto

INDICAZIONI TECNICHE

Con riguardo alle prescrizioni tecniche si dovranno seguire le seguenti indicazioni generali:

- Nelle insegne a bandiera l'altezza libera tra manufatto e piano viabile non dovrà costituire impedimento per la viabilità sia pedonale che veicolare
- I fissaggi a muro e le caratteristiche costruttive dovranno essere opportunamente certificate attraverso dichiarazioni di corretta posa
- Per le insegne a pannello e per quelle decorate le dimensioni, oltre a rispettare le regole di proporzione di facciata, non dovranno estendersi oltre alla lunghezza del fronte dell'edificio.
- Con riguardo all'illuminazione delle insegne, potrà essere ammesso esclusivamente il sistema indiretto con corpo illuminante esterno escludendo categoricamente quello a cassonetto e a scritta luminosi.
-

Ai fini autorizzativi ed in vista di un inserimento il più possibile personalizzato e adatto ad ogni singola facciata, la realizzazione per le nuove insegne dovrà essere preceduta da uno schema progettuale dove si evidenzia lo stato di fatto e quello con l'inserimento del manufatto sul prospetto in questione che mostri misure, altezze, materiale e sistema di illuminazione.