

**FURNARI
RESTAURI
S.A.S.**

RESTAURO E
CONSERVAZIONE
OPERE D'ARTE

**COMUNE DI
CHATILLON**

Regione Valle
d'Aosta

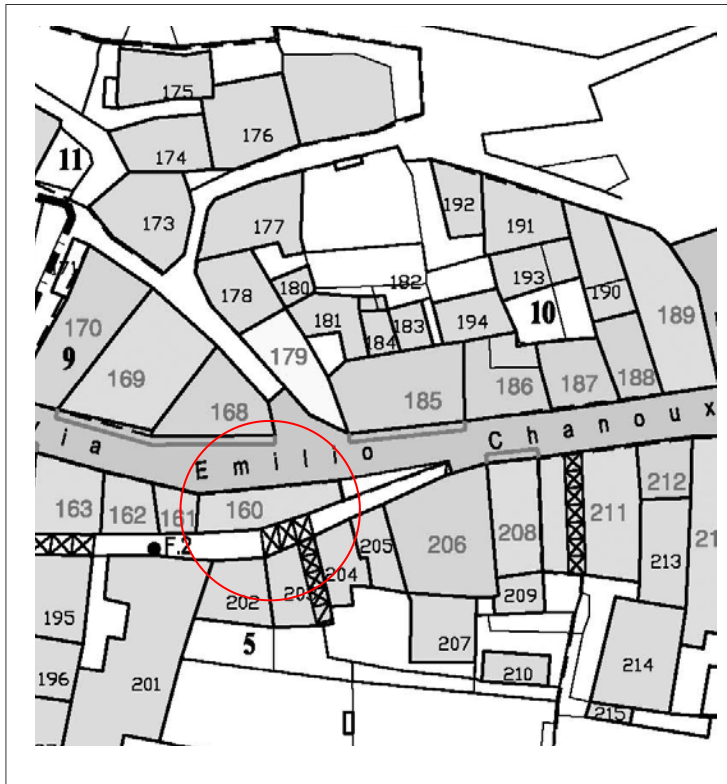
**PIANO DEL
COLORE**

Aprile, 2008

INDAGINE STRATIGRAFICA



EDIFICIO N° 160

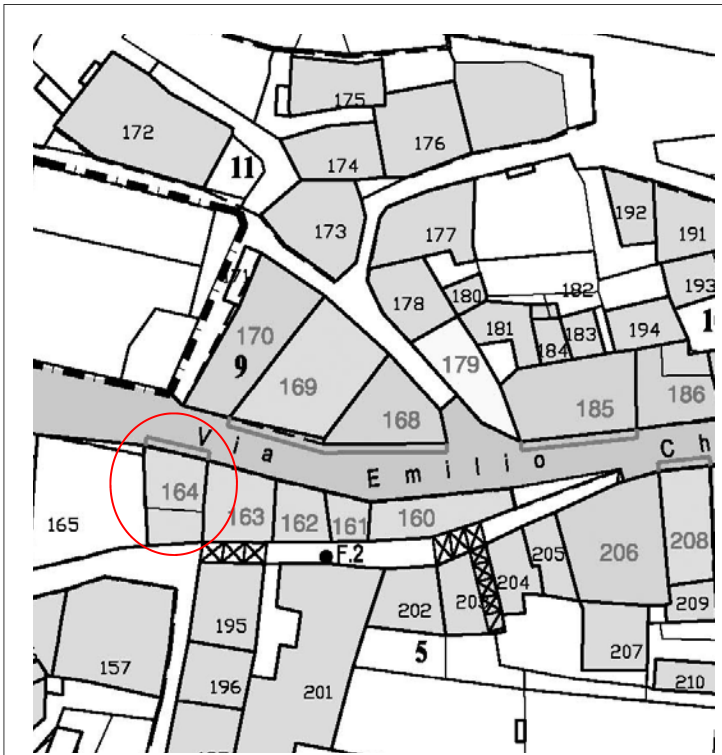


Tassello I, fondo facciata/cornice finestra.

Strato 1 Intonaco cementizio di colore bianco.

Strato 2 Finitura cementizia superficiale di colore grigio.

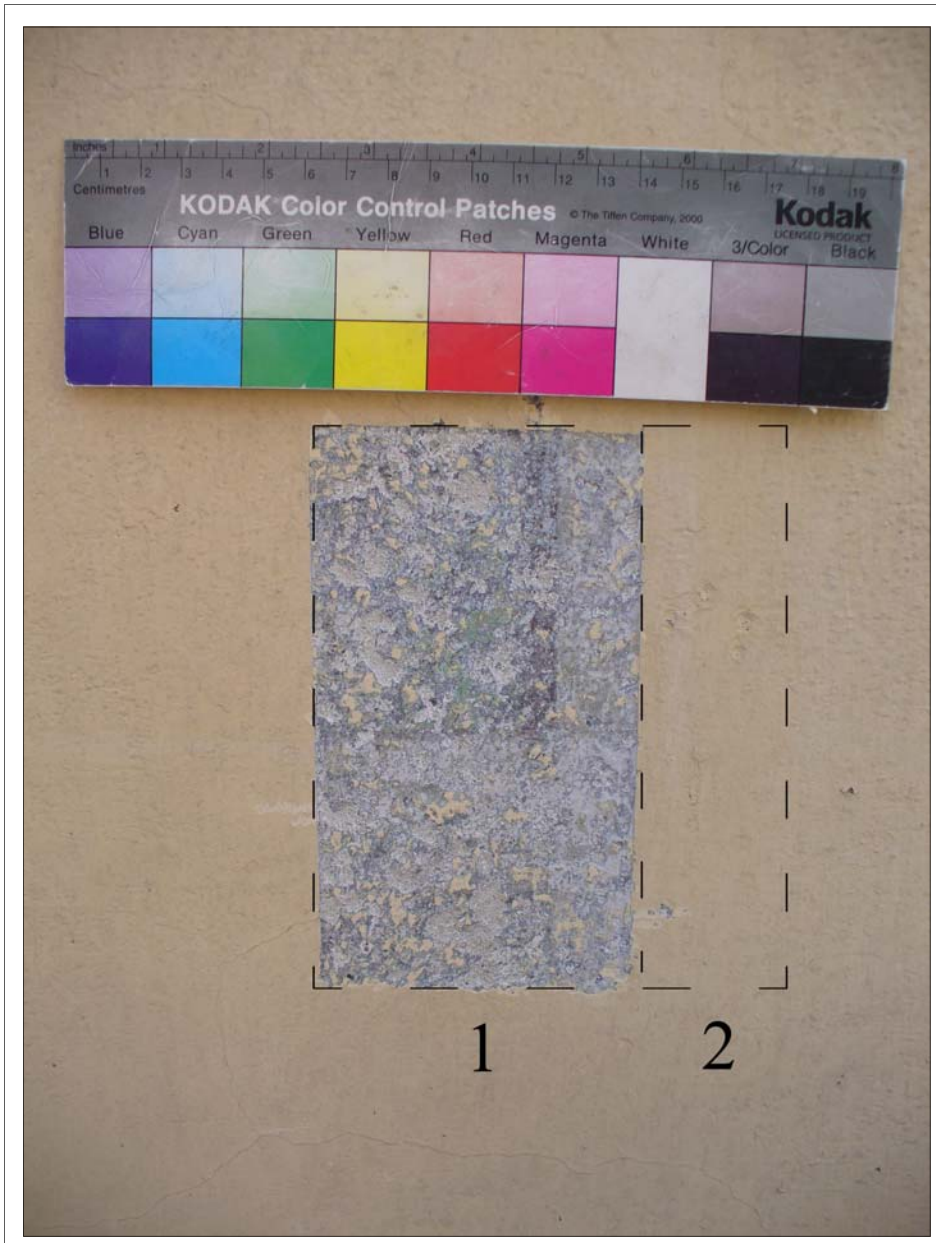
EDIFICIO N° 164



Tassello I, finta finestra.

Strato 1 Tracce di decorazione a *trompe d'oeil* (persiana dipinta).

Strato 2 tinteggiatura filmogena superficiale di colore giallo ocre.



Tassello II, finta finestra.

Strato 1 Tracce di decorazione a *trompe d'oeil* (persiana dipinta).

Strato 2 Tinteggiatura filmogena superficiale di colore giallo oca.



Tassello III, fondo facciata.

Strato 1 Tracce di tinteggiatura a calce di colore grigio aderenti all'intonaco di supporto.

Strato 2 Tinteggiatura filmogena superficiale di colore giallo ocre.

EDIFICIO N°179

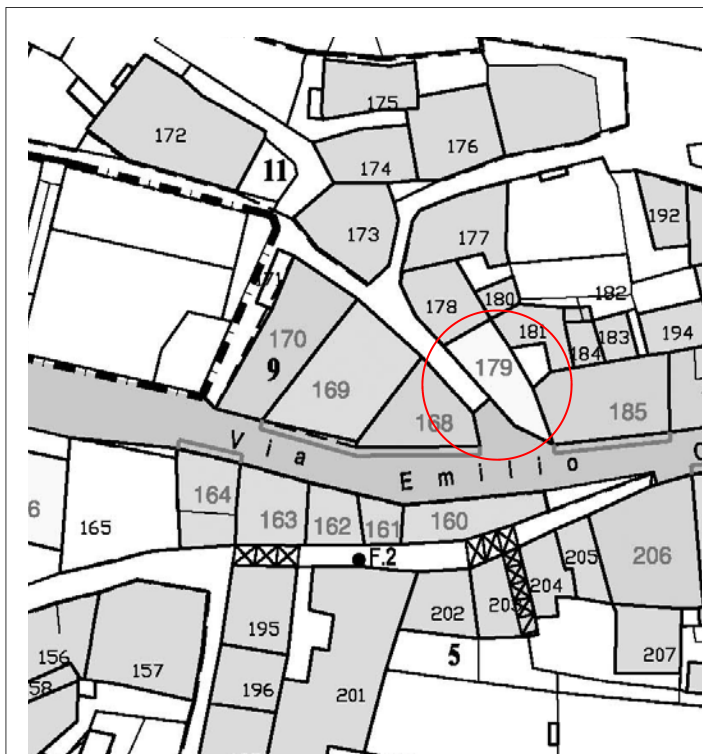


Foto 1 Particolare della finestra con cornice a rilievo lisciata tipo *marmorino*.



Foto 2 Particolare della finestra con cornice a rilievo liscia tipo *marmorino*.



Tassello I, fondo facciata/cornice finestra.

Strato 1 Intonaco di supporto con tracce di tinteggiatura di colore grigio.

Strato 2 Tinteggiatura superficiale di colore giallo oca.

EDIFICIO N°185



Tassello I, fondo facciata.

Strato 1 Tracce di tinteggiatura di colore grigio aderenti all'intonaco di supporto.
Strato 2 Tinteggiatura filmogena superficiale di colore paglierino.

EDIFICIO N°187

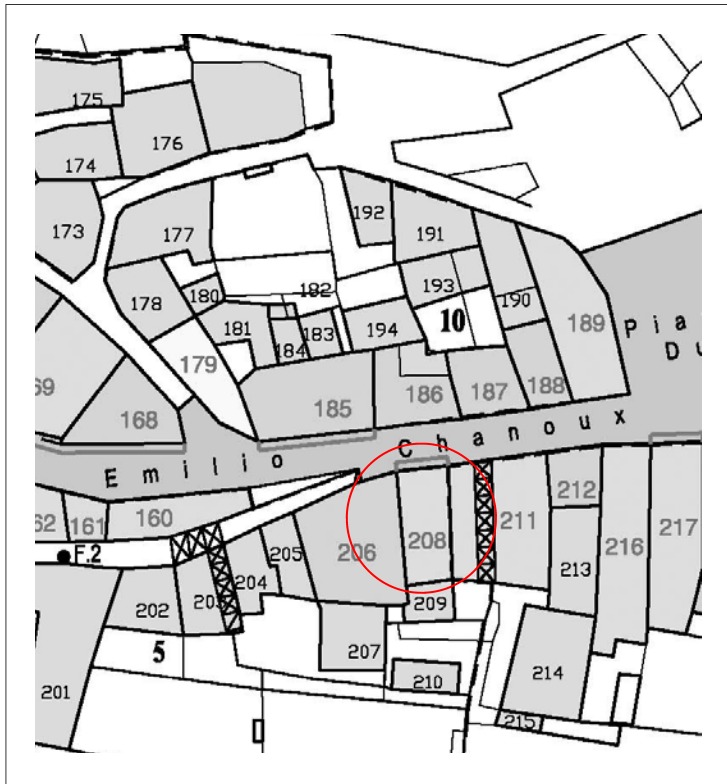


Tassello I, fondo facciata.

Strato 1 Finitura di colore grigio azzurro con spruzzatura di colore nero (*finta pietra*).

Strato 2 Tinteggiatura di colore paglierino. **Strato 3** Tinteggiatura di colore giallo oca. **Strato 4** Tinteggiatura filmogena superficiale di colore paglierino.

EDIFICIO N°208

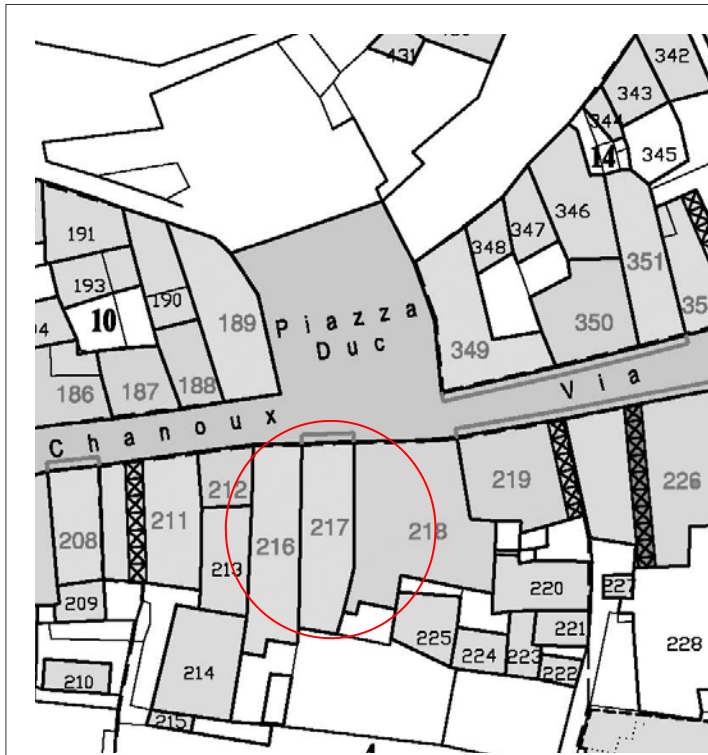


Tassello I, fondo facciata/cornice finestra.

Strato 1 Tracce di tinteggiatura di colore rosso aderenti all'intonaco di supporto con semplice incorniciatura dell'apertura.

Strato 2 Finitura superficiale di colore oca.

EDIFICIO N°217

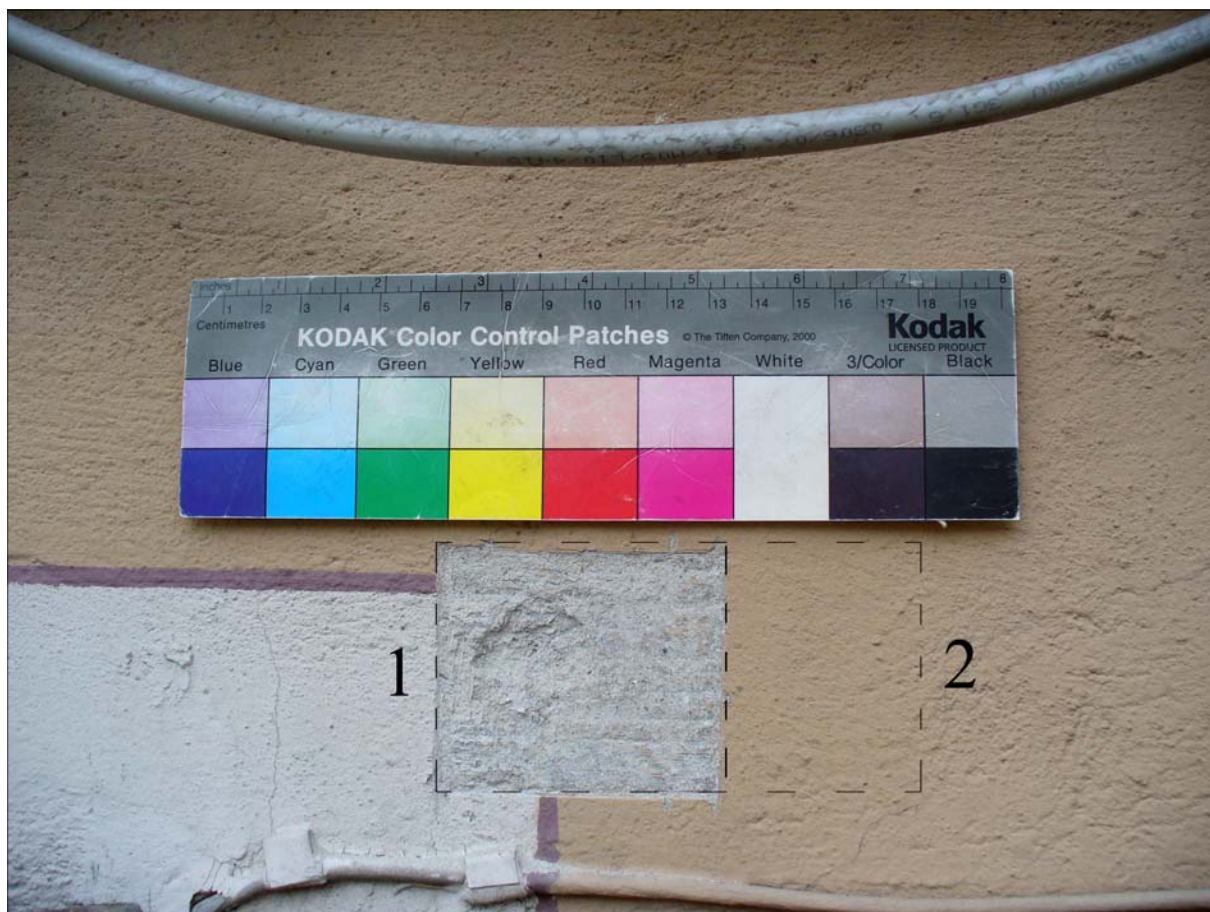
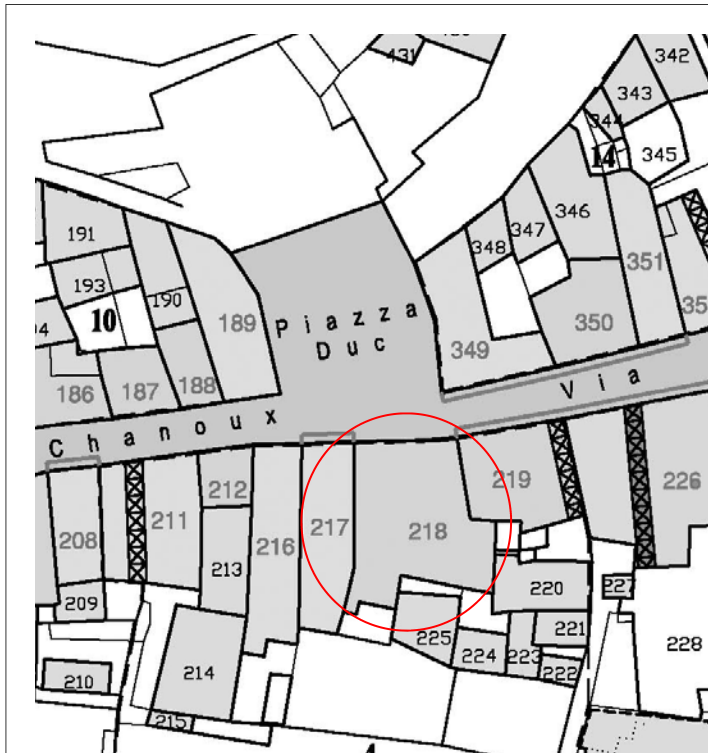


Tassello I, fondo facciata/cornice finestra.

Strato 1 Intonaco cementizia di colore bianco.

Strato 2 Tinteggiatura filmogena superficiale di colore giallo.

EDIFICIO N° 218

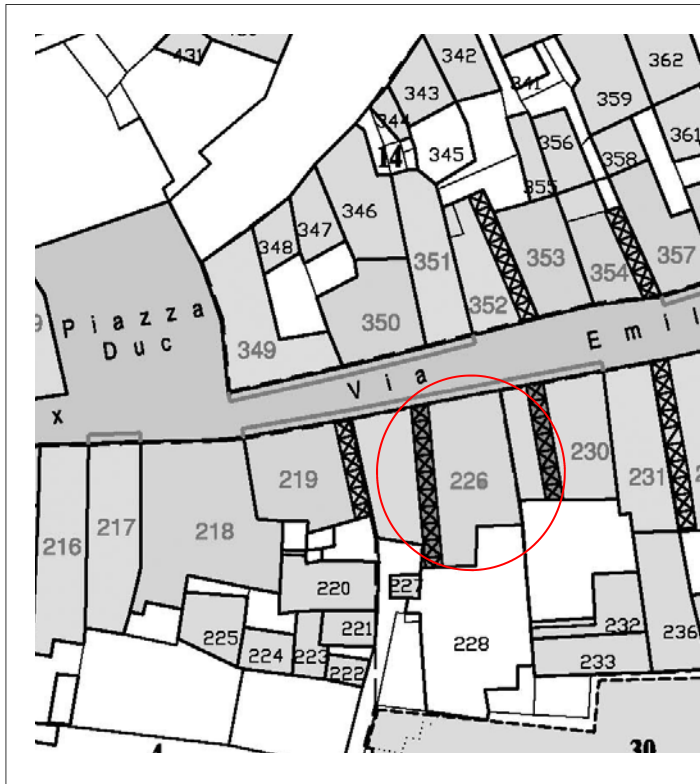


Tassello I, fondo facciata/cornice finestra.

Strato 1 Intonaco cementizia di colore bianco.

Strato 2 Tinteggiatura filmogena superficiale di colore rosato.

EDIFICIO N° 226

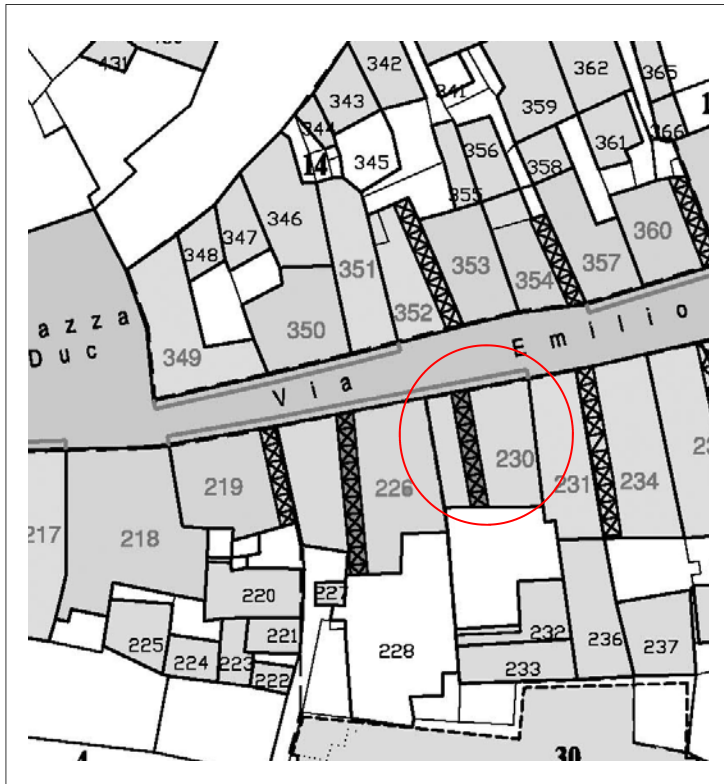


Tassello I, fondo facciata/cornice finestra.

Strato 1 Tracce di tinteggiatura di colore grigio (cornice finestra) e giallo ocre (fondo facciata).

Strato 2 Finitura superficiale di colore ocre gialla.

EDIFICIO N° 230

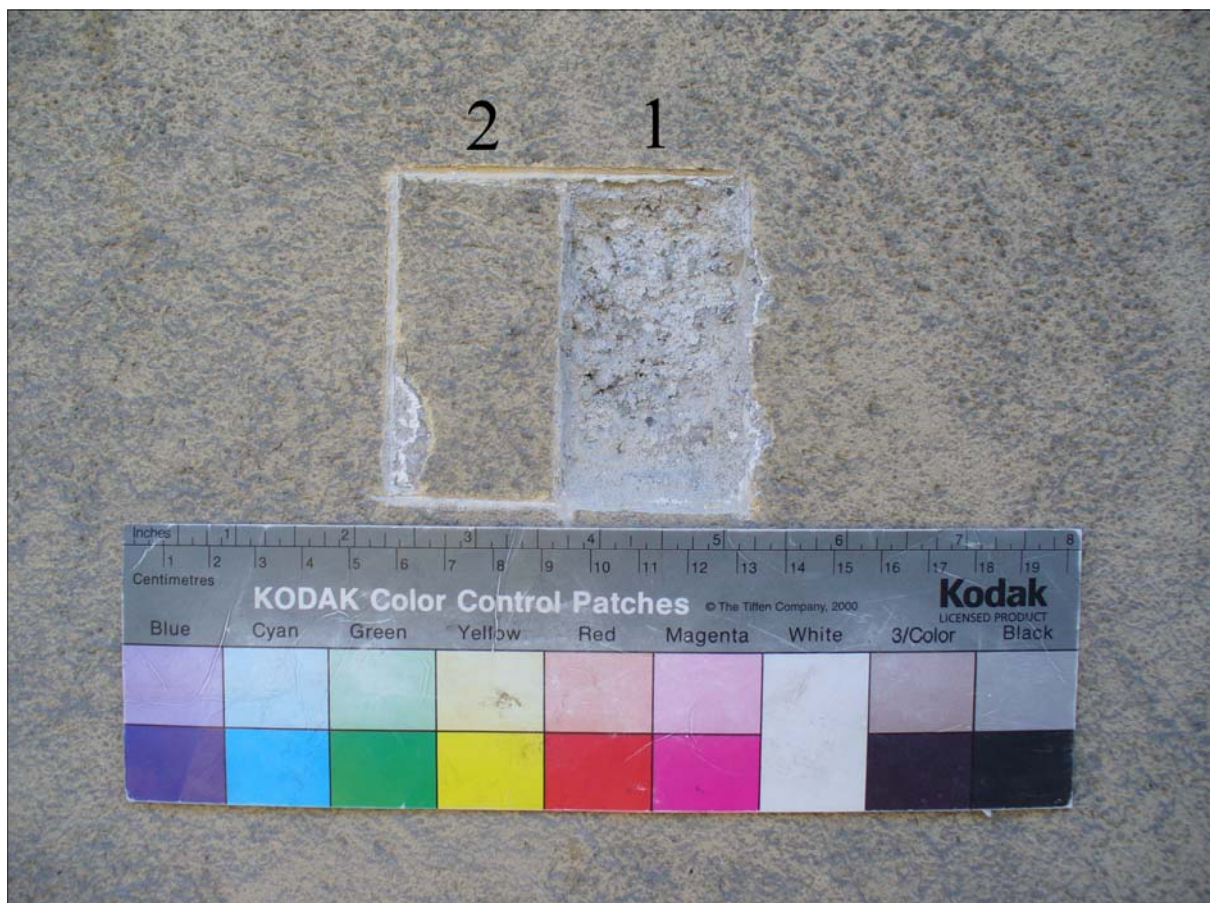
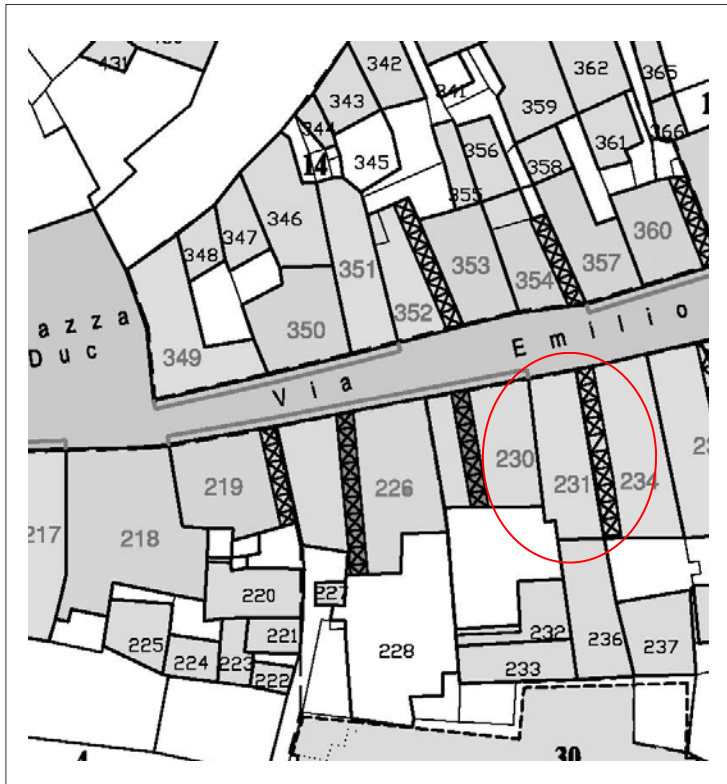


Tassello I, fondo facciata.

Strato 1 Tracce di tinteggiatura di colore grigio aderenti all'intonaco di supporto.

Strato 2 Finitura filmogena superficiale di colore giallo chiaro.

EDIFICIO N° 231

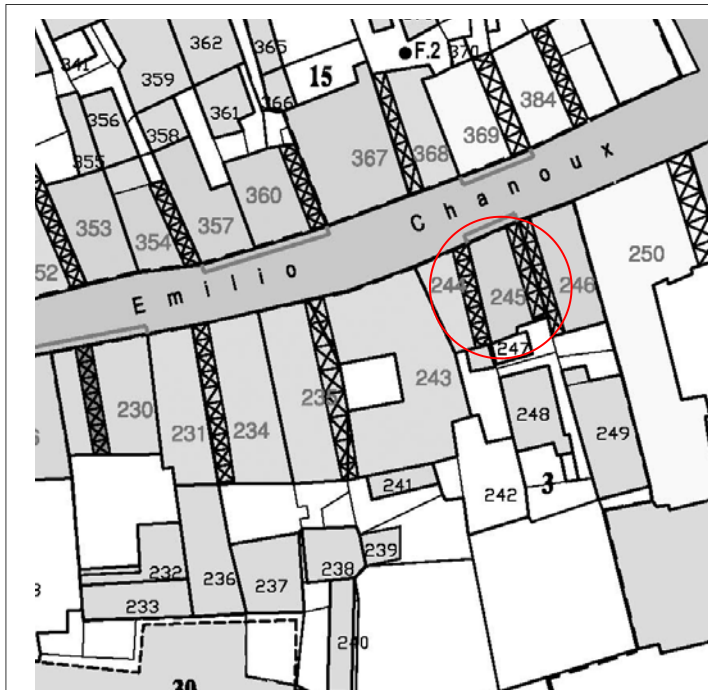


Tassello I, fondo facciata.

Strato 1 Intonaco cementizio.

Strato 2 Tinteggiatura filmogena di colore giallo.

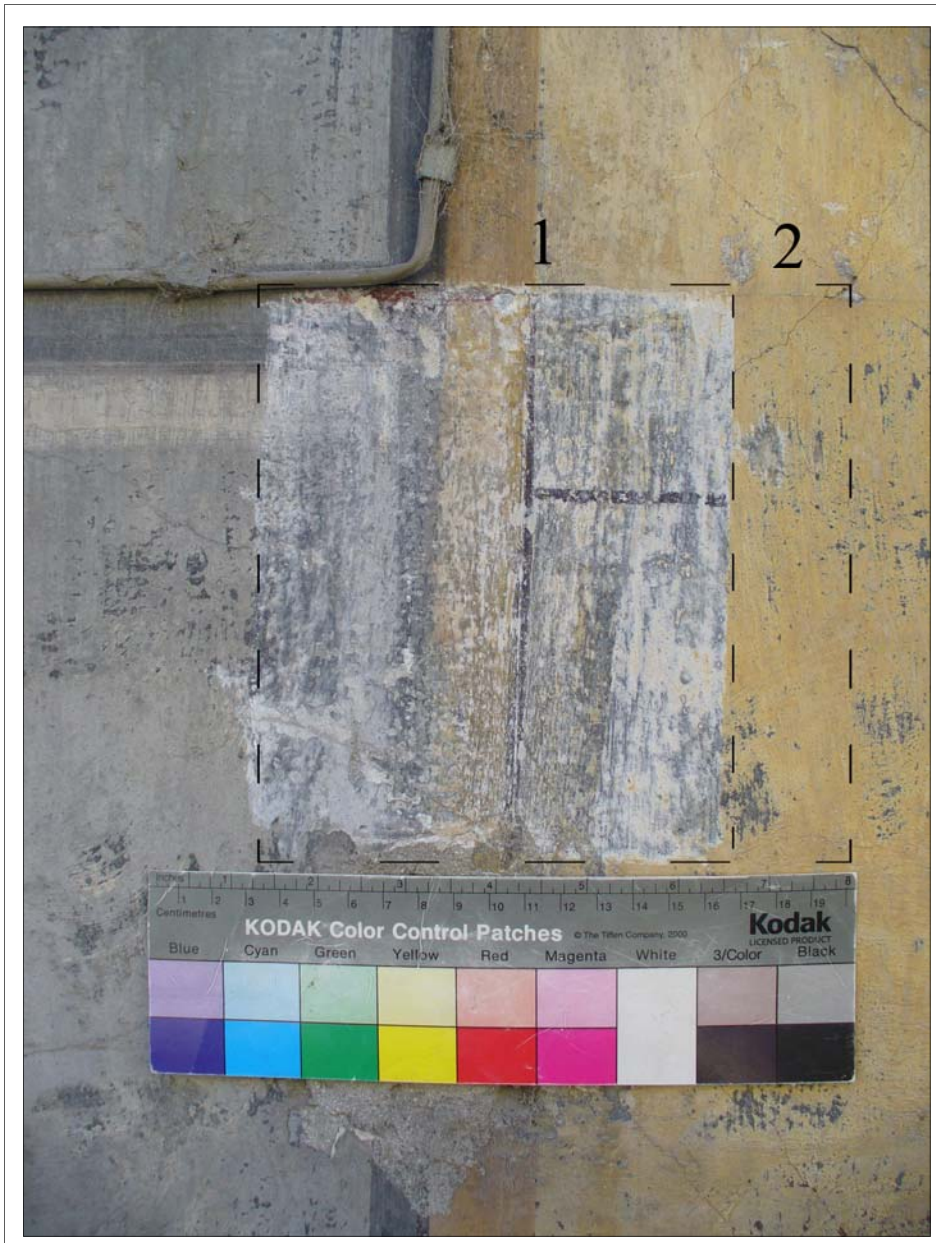
EDIFICIO N° 245



Tassello I, fondo facciata.

Strato 1 Tracce di decorazione a *trompe d'oeil* (marcapiano).

Strato 2 Tinteggiatura superficiale di colore giallo.

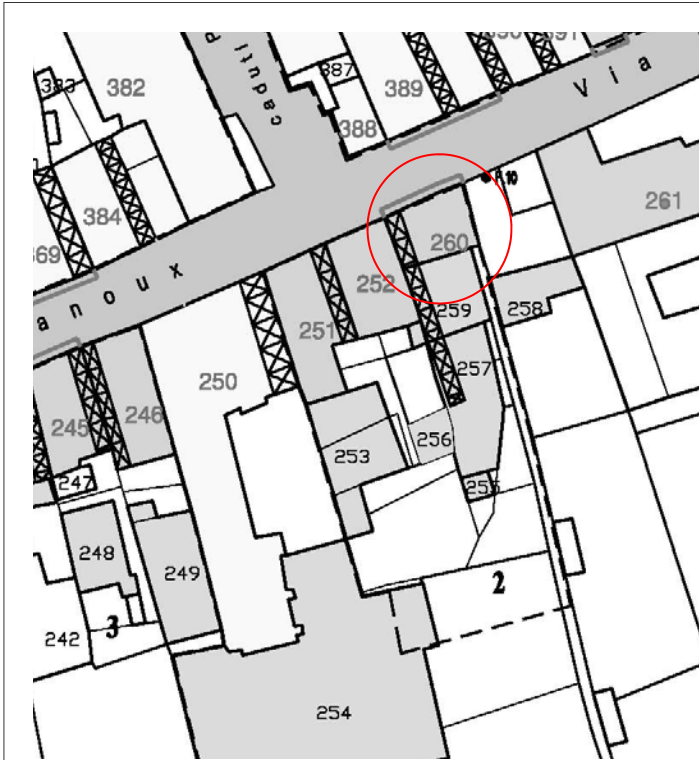


Tassello I, fondo facciata.

Strato 1 Tracce di decorazione a *trompe d'oeil* (anteridi bugnata).

Strato 2 Tinteggiatura superficiale di colore giallo.

EDIFICIO N° 260



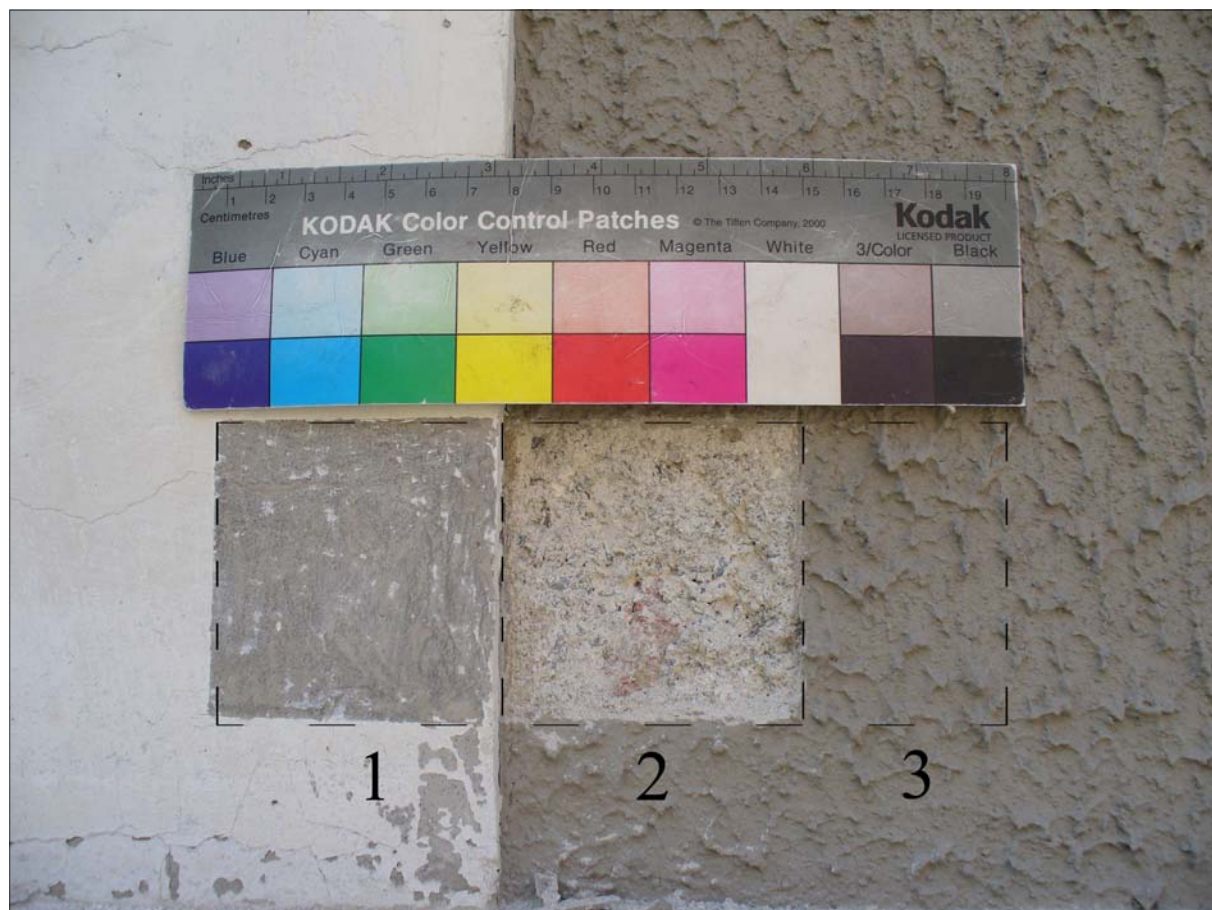
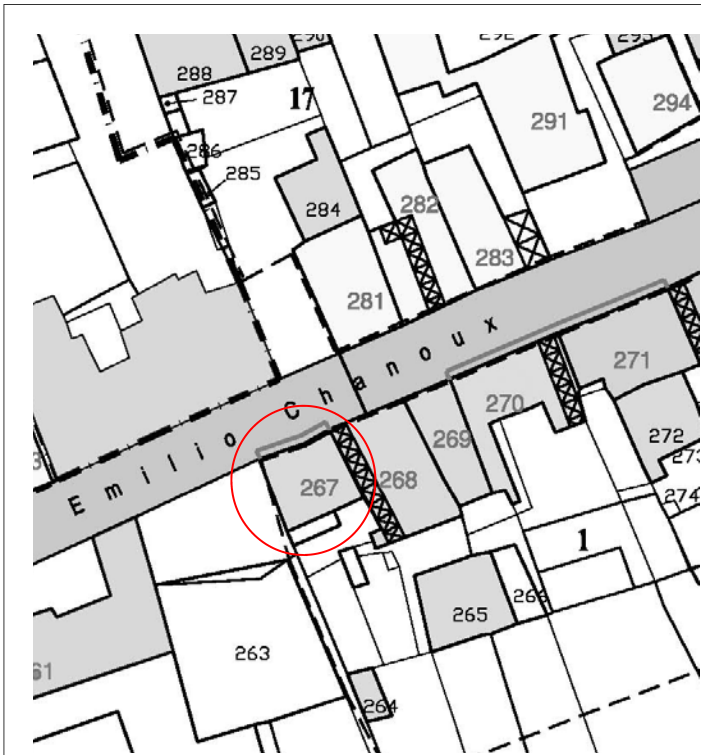
Tassello I, fondo facciata/cornice finestra.

Strato 1 Intonaco di supporto a calce.

Strato 2 Tracce di tinteggiatura di colore giallo ocre.

Strato 3 Tinteggiatura filmogena
superficiale di colore giallo.

EDIFICIO N° 267



Tassello I, cornice finestra/fondo facciata.

Strato 1 Elemento a rilievo cementizio con finitura di colore grigio.

Strato 2 Intonaco di supporto.

Strato 3 Finitura superficiale di colore grigio.

EDIFICIO N° 270

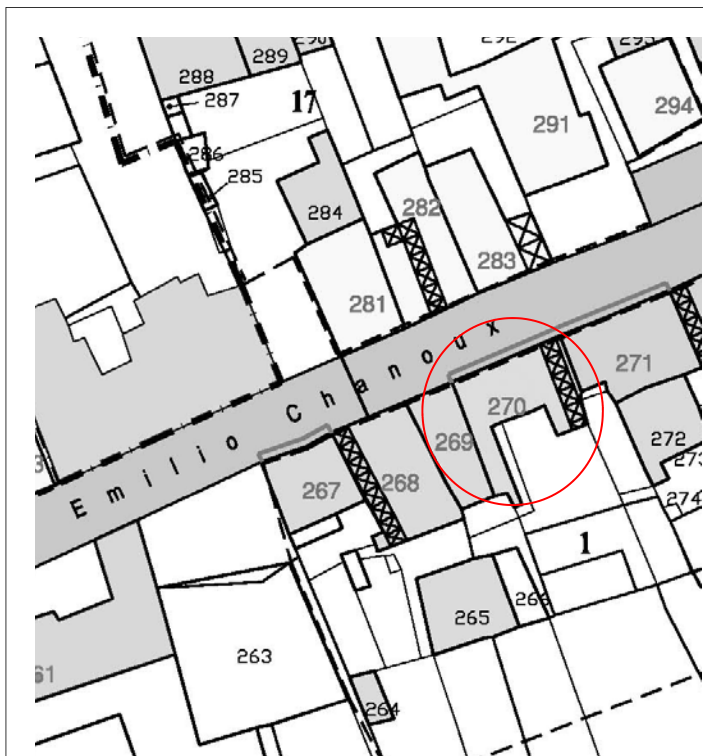
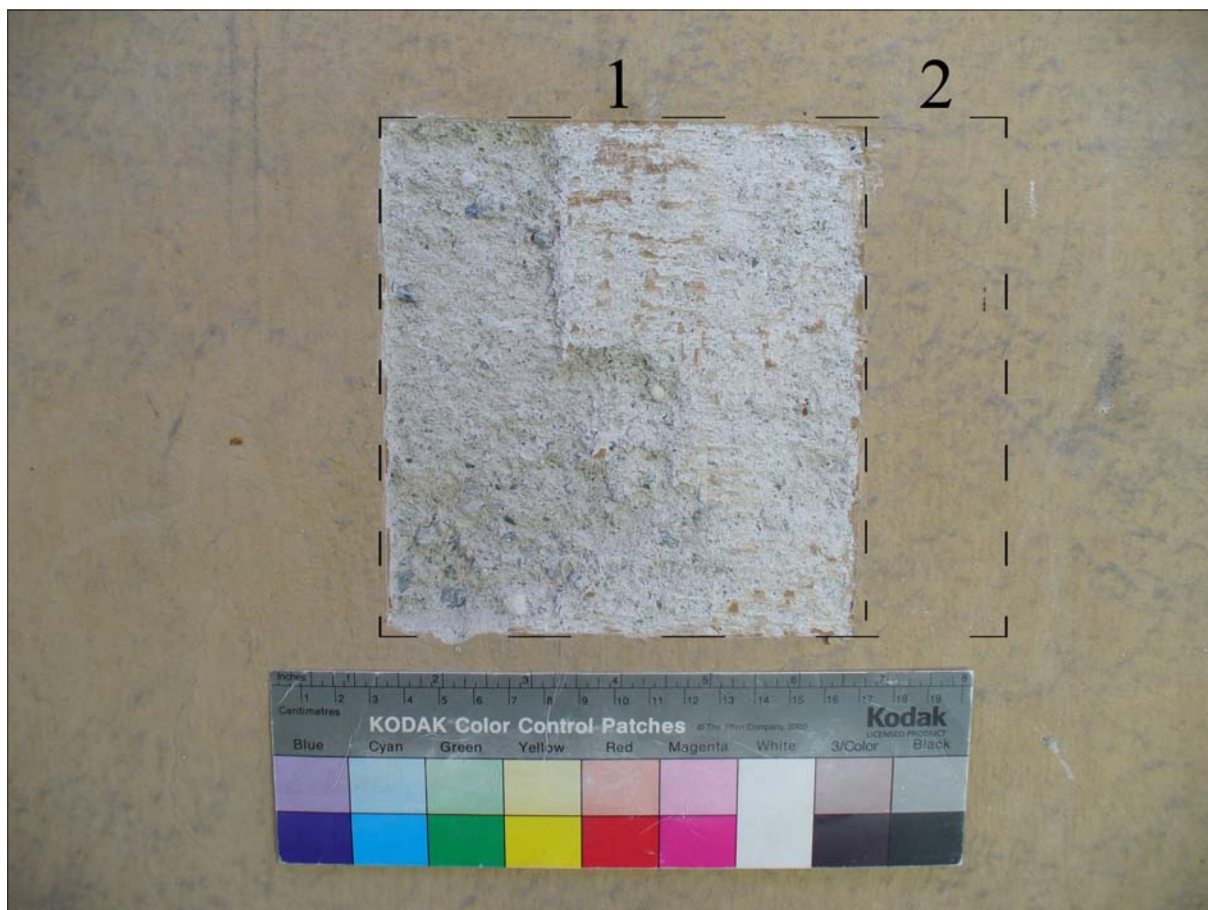
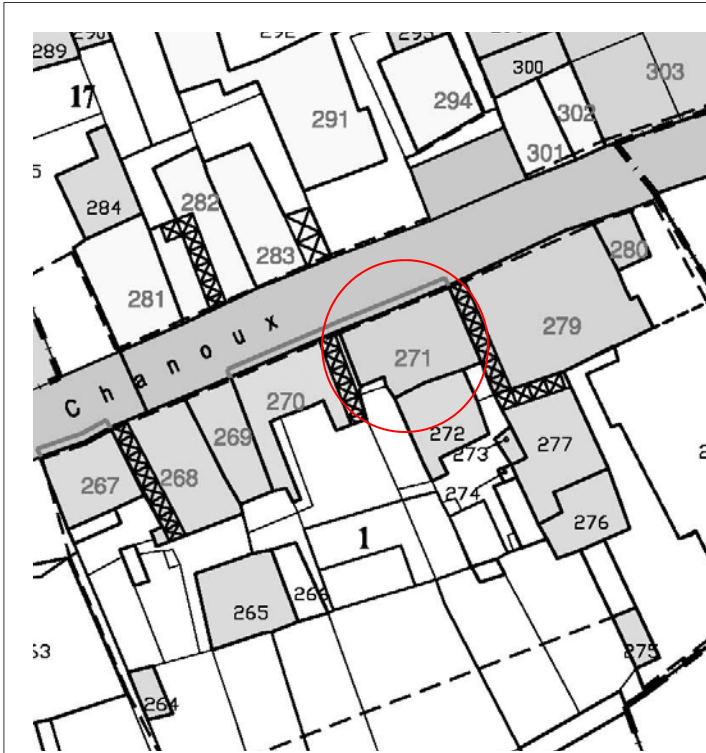


Foto 1 Elemento decorativo a *trompe d'oeil* sottofinestra.



Foto 2 Elemento decorativo a *trompe d'oeil* sottofinestra.

EDIFICIO N° 271

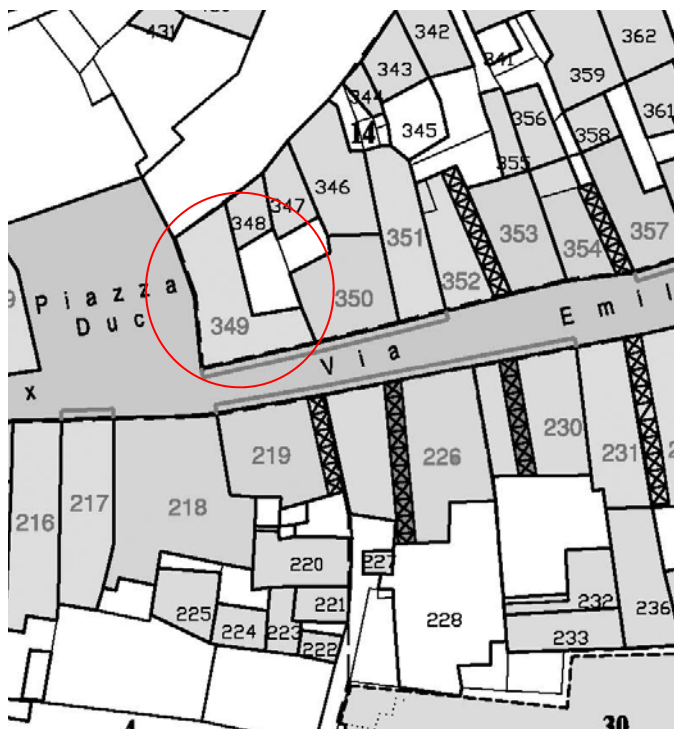


Tassello I, fondo facciata.

Strato 1 Intonaco cementizio di colore bianco.

Strato 2 Tinteggiatura filmogena superficiale di colore giallo.

EDIFICIO N° 349



Tassello I, fondo facciata/cornice finestra.

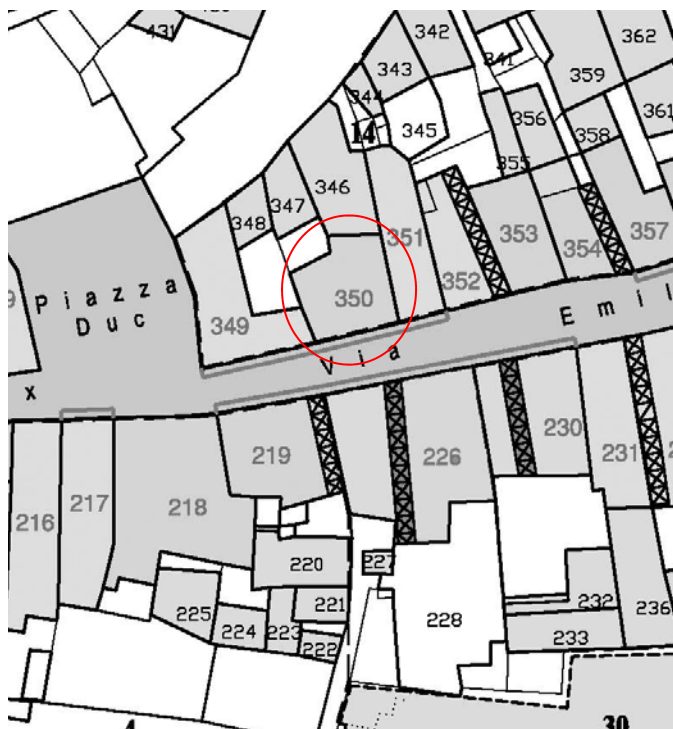
Strato 1 Intonaco di supporto con tracce di tinteggiatura di colore rosato.

Strato 2 Tinteggiatura filmogena superficiale di colore giallo.



Foto 1 Cornice della finestra visibile sotto lo strato di tinteggiatura superficiale.

EDIFICIO N° 350



Tassello I, fondo facciata/cornice finestra.

Strato 1 Intonaco di supporto con tracce di tinteggiatura di colore grigio.

Strato 2 Elemento a rilievo in litocemento con finitura di colore grigio.

Strato 3 Tinteggiatura superficiale di colore grigio.

EDIFICIO N° 351



Tassello I, fondo facciata.

Strato 1 Tracce di tinteggiatura di colore grigio con profilatura di colore grigio più intenso (cornice finestra).

Strato 2 Finitura superficiale di colore grigio.

EDIFICIO N° 357

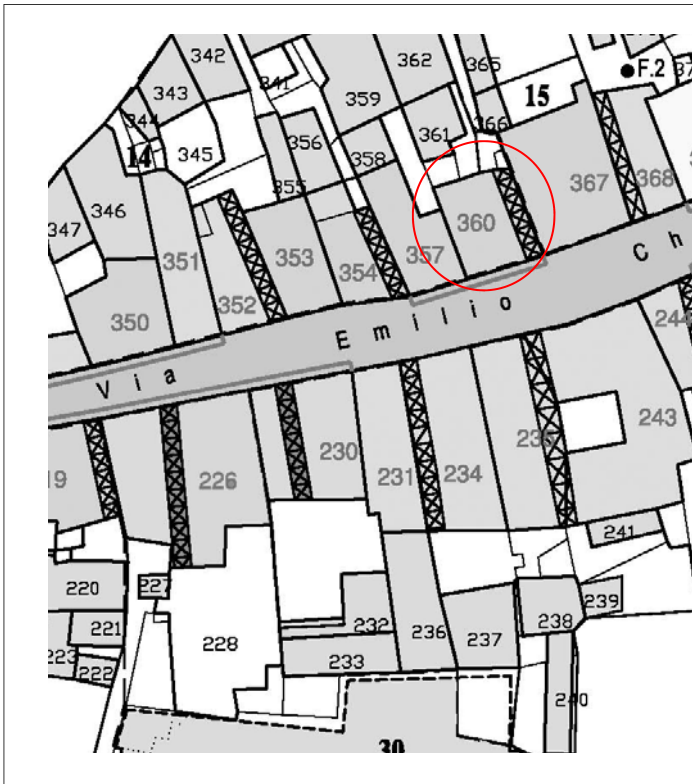


Tassello I, fondo facciata.

Strato 1 Tracce di tinteggiatura di colore grigio con profilatura di colore grigio più intenso (cornice finestra).

Strato 2 Finitura superficiale filmogena di colore giallo oca.

EDIFICIO N° 360

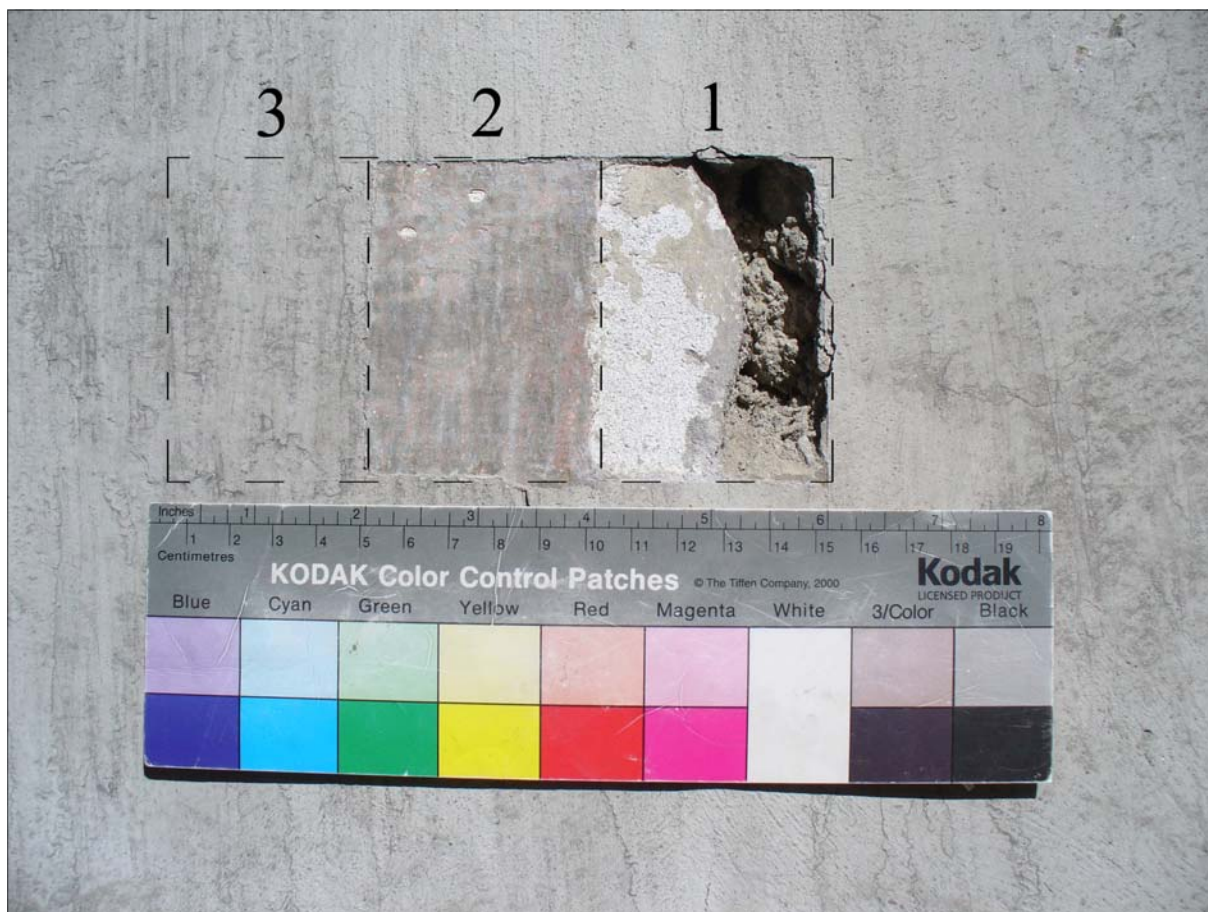
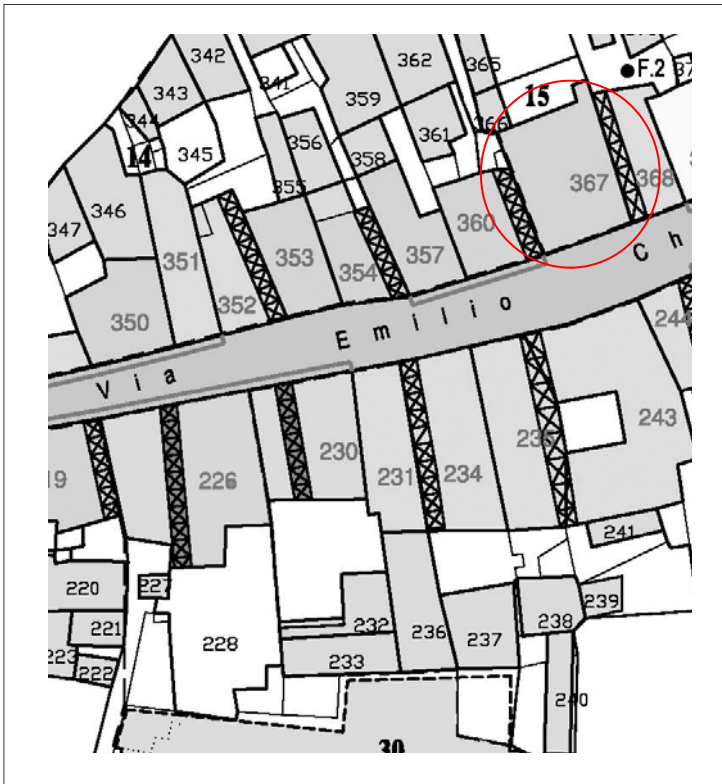


Tassello I, fondo facciata/cornice finestra.

Strato 1 Intonaco cementizio.

Strato 2 Tinteggiatura filmogena superficiale di colore giallo.

EDIFICIO N° 367



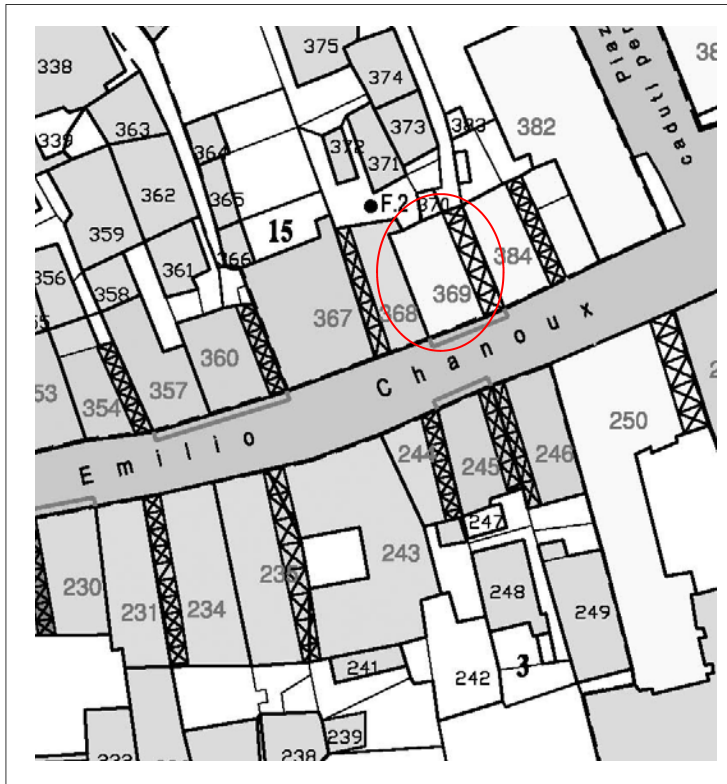
Tassello I, fondo facciata.

Strato 1 Intonaco di supporto.

Strato 2 Tracce di tinteggiatura di colore grigio

Strato 3 Tinteggiatura superficiale di colore grigio.

EDIFICIO N° 369



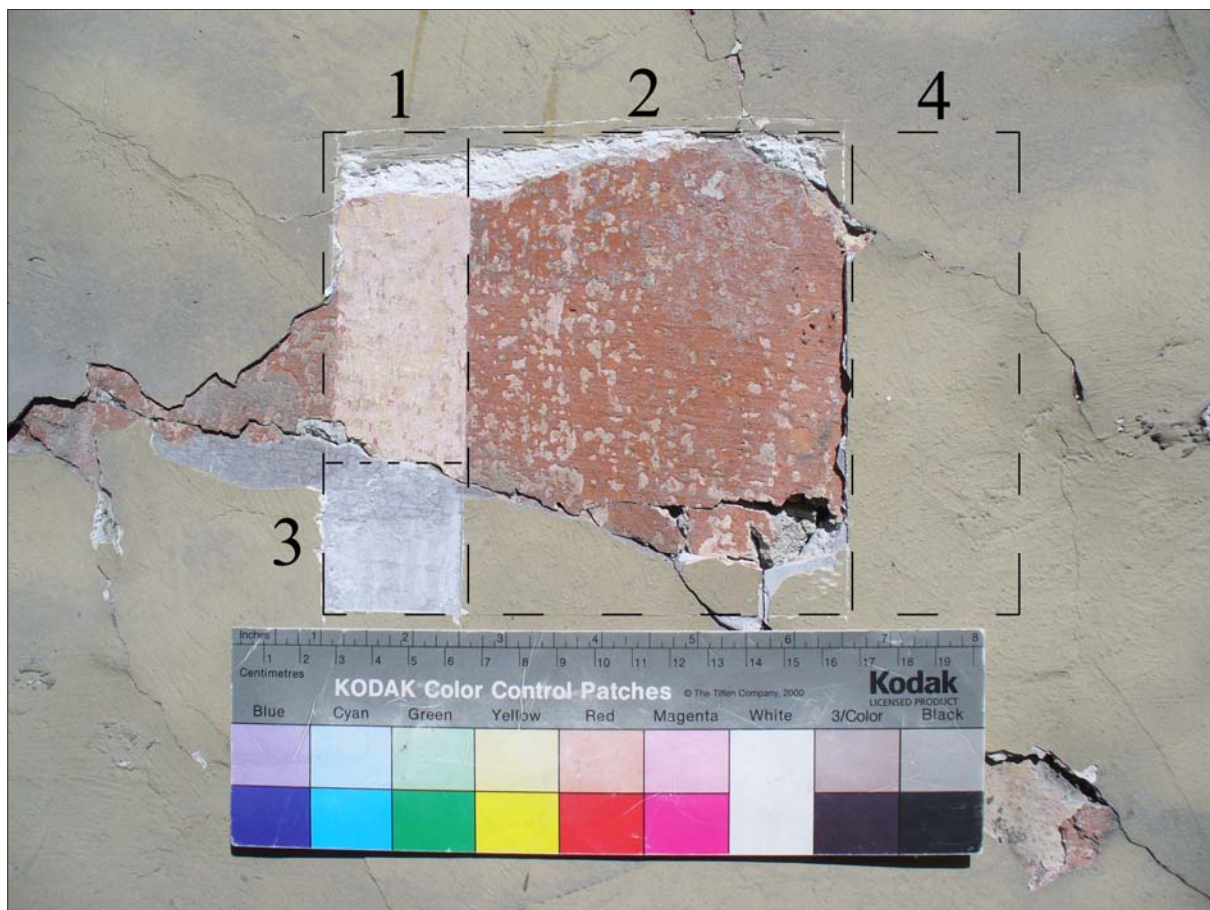
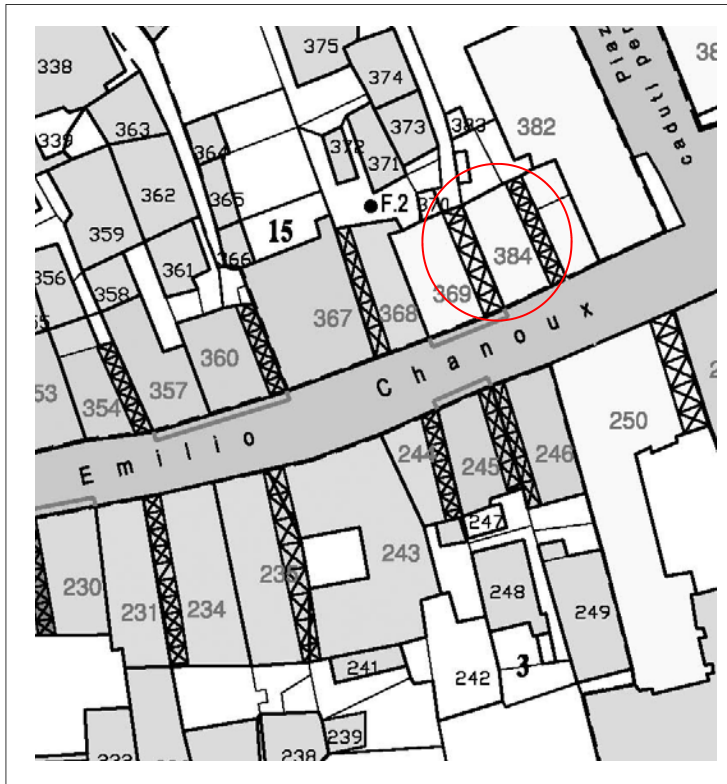
Tassello I, fondo facciata/cornice finestra.

Strato 1 Tracce di tinteggiatura a calce di colore rosa intenso aderenti all'intonaco di supporto.

Strato 2 Tracce di tinteggiatura a calce di colore giallo ocra.

Strato 3 Tinteggiatura superficiale di colore grigio.

EDIFICIO N° 384



Tassello I, fondo facciata.

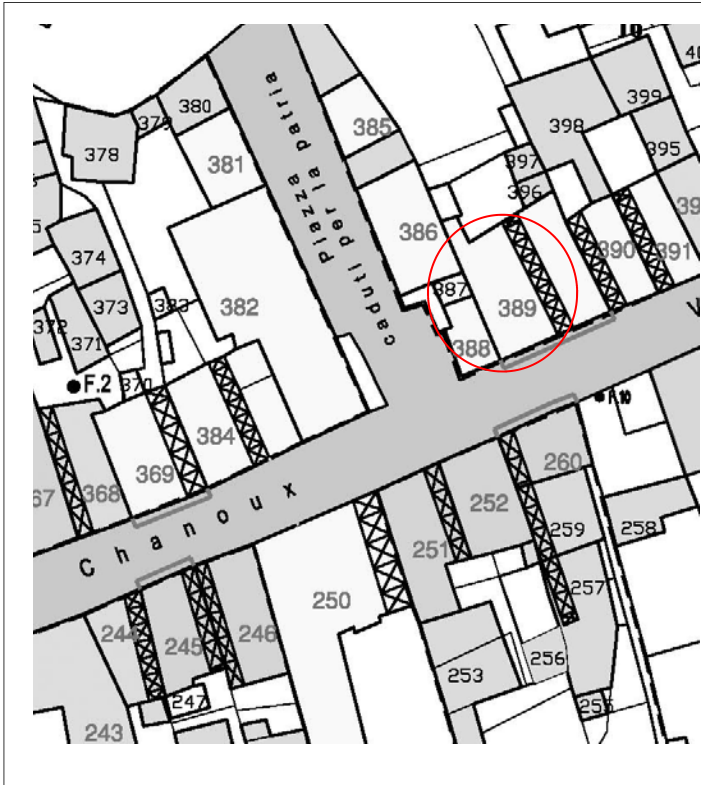
Strato 1 Tracce di tinteggiatura a calce di colore rosa aderente all'intonaco di supporto.

Strato 2 Tracce di tinteggiatura a calce di colore rosso aranciato.

Strato 3 Tinteggiatura a calce di colore grigio.

Strato 4 Tinteggiatura superficiale di colore grigio.

EDIFICIO N° 389



Tassello I, fondo facciata/cornice finestra.

Strato 1 intonaco cementizio di colore bianco.

Strato 2 Finitura cementizia di colore grigio con cornice della finestra liscia.

EDIFICIO N° 392

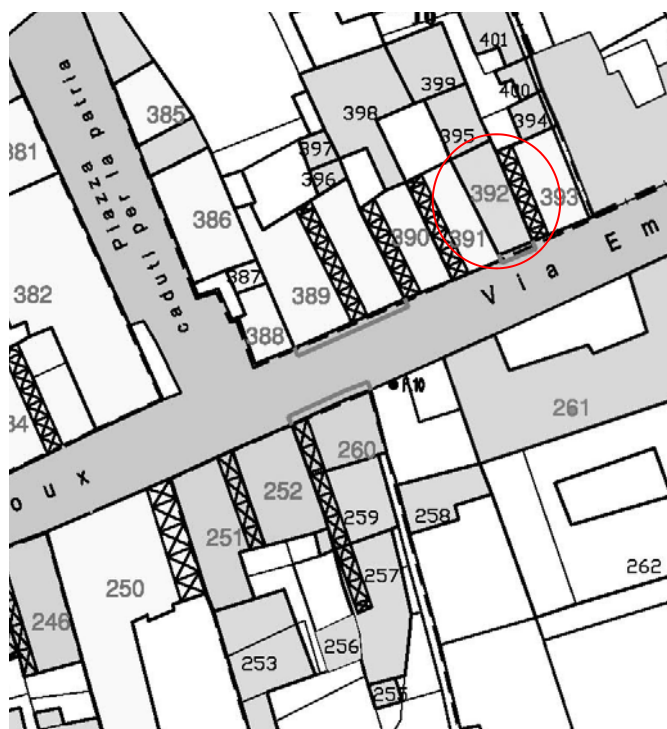
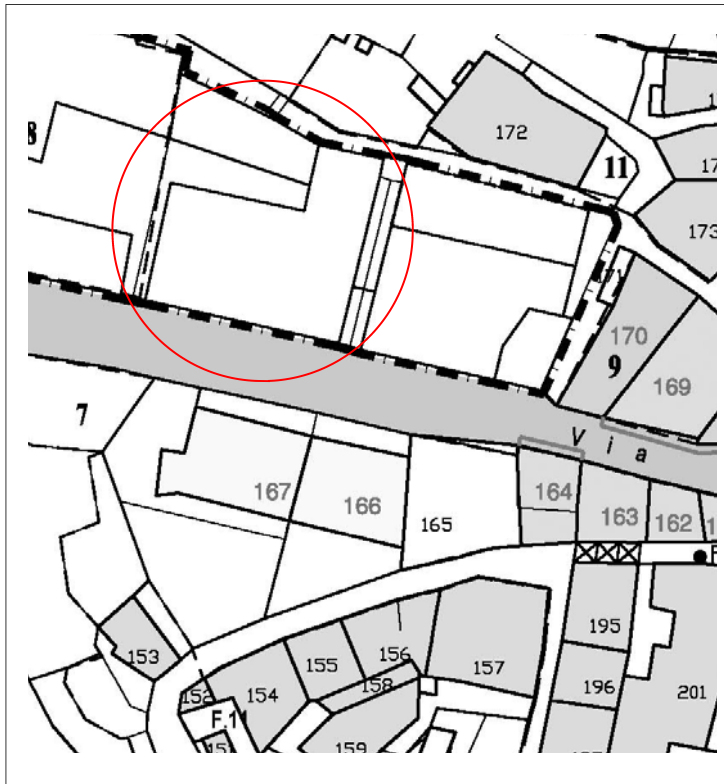


Foto 1 Particolare della facciata. Nella parte superiore si evidenzia il rapporto cromatico coevo all'epoca di costruzione.

MUNICIPIO



Tassello I, fondo facciata/cornice finestra.

Strato 1 Intonaco cementizio di colore bianco.

Strato 2 Tinteggiatura filmogena superficiale di colore giallo.



Tassello II, fondo facciata/cornice finestra.

Strato 1 Intonaco di supporto a calce.

Strato 2 Tinteggiatura a calce di colore rosato.

Strato 3 Tinteggiatura filmogena superficiale di colore giallo.